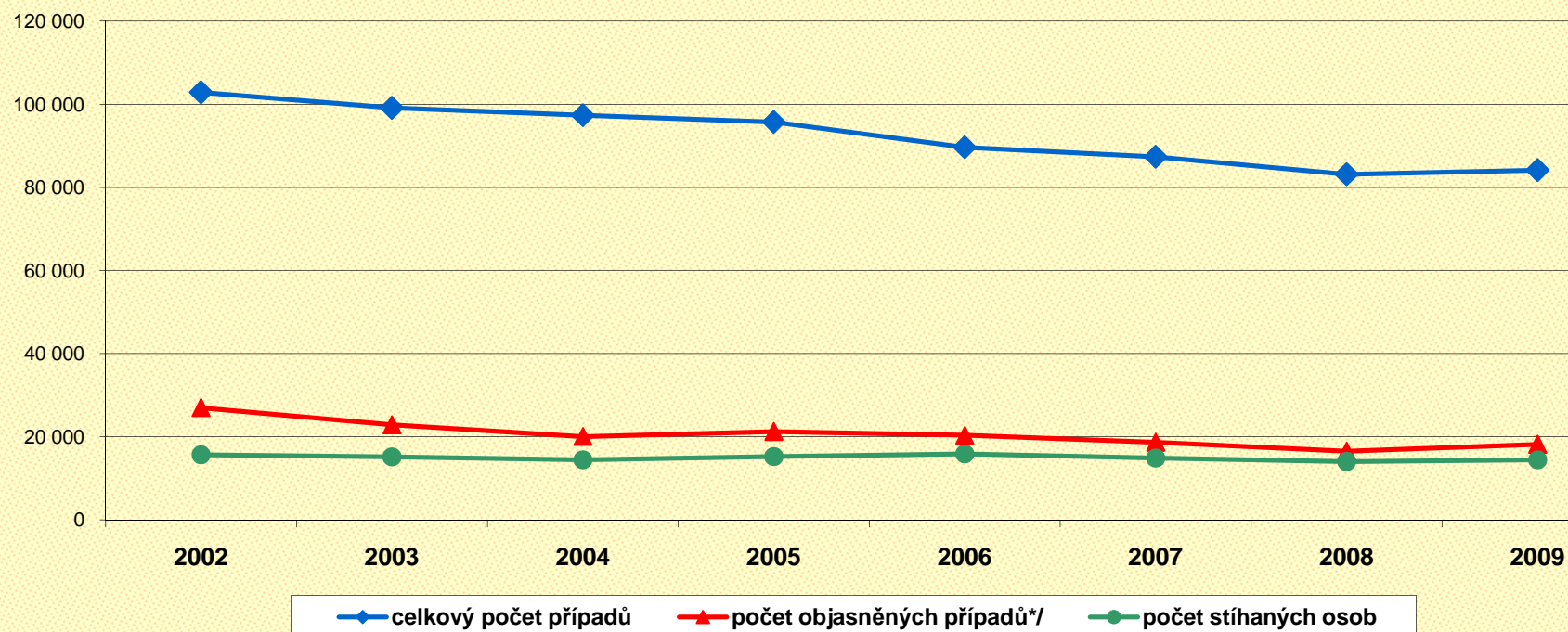


Hlavní město Praha - celková kriminalita

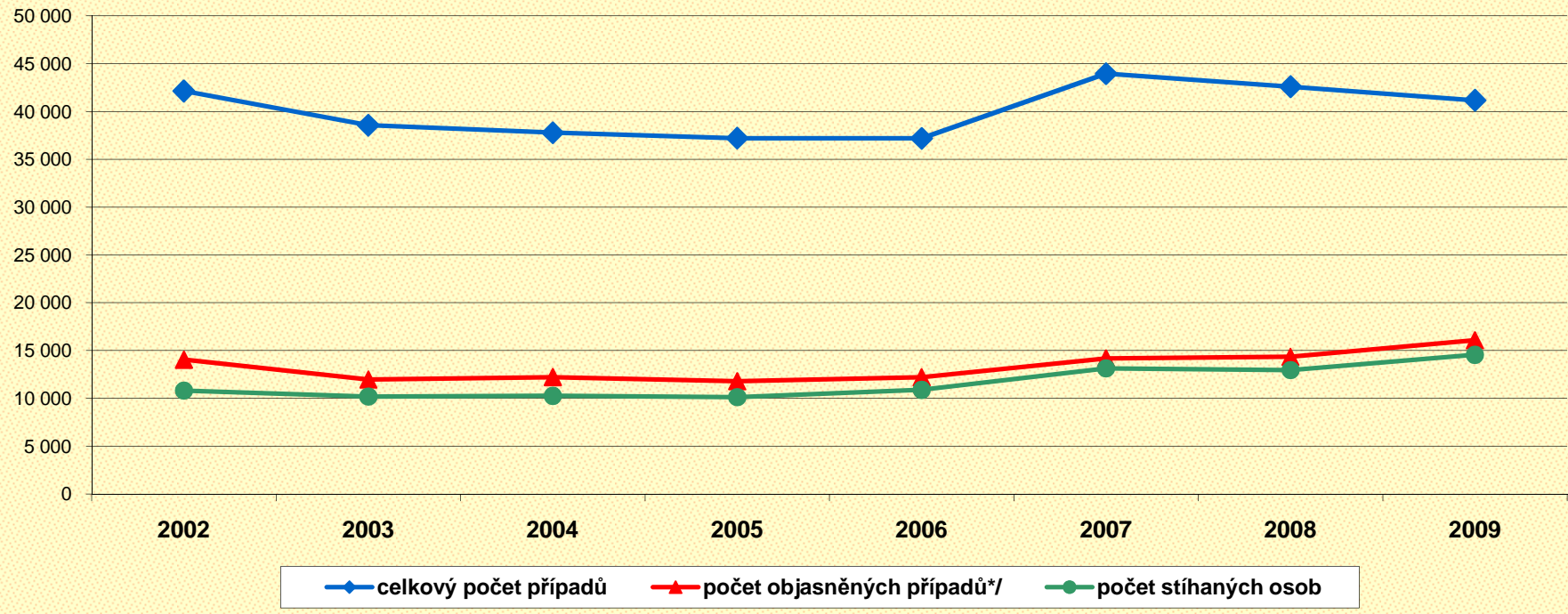


**/ počet objasněných případů včetně dodatečně objasněných případů z let minulých*

Hlavní město Praha

	2002	2003	2004	2005	2006	2007	2008	2009
celkový počet případů	102 873	99 119	97 343	95 731	89 618	87 319	83 125	84 133
počet objasněných případů*/	26 956	22 826	20 014	21 228	20 317	18 655	16 477	18 151
počet stíhaných osob	15 645	15 141	14 400	15 191	15 840	14 861	14 011	14 432

Středočeský kraj - celková kriminalita

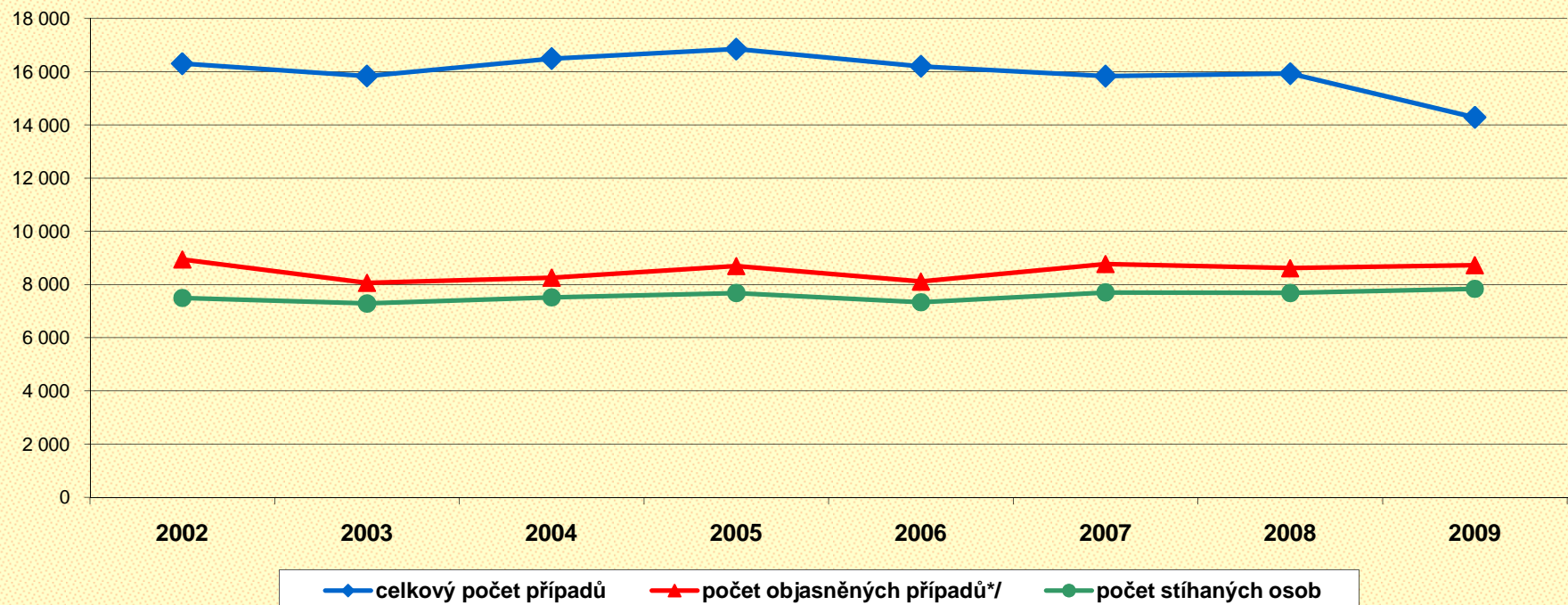


**/ počet objasněných případů včetně dodatečně objasněných případů z let minulých*

Středočeský kraj

	2002	2003	2004	2005	2006	2007	2008	2009
celkový počet případů	42 149	38 567	37 776	37 208	37 188	43 956	42 601	41 171
počet objasněných případů*/	14 035	11 964	12 214	11 791	12 209	14 174	14 343	16 068
počet stíhaných osob	10 811	10 186	10 253	10 119	10 879	13 127	12 951	14 543

Jihočeský kraj - celková kriminalita

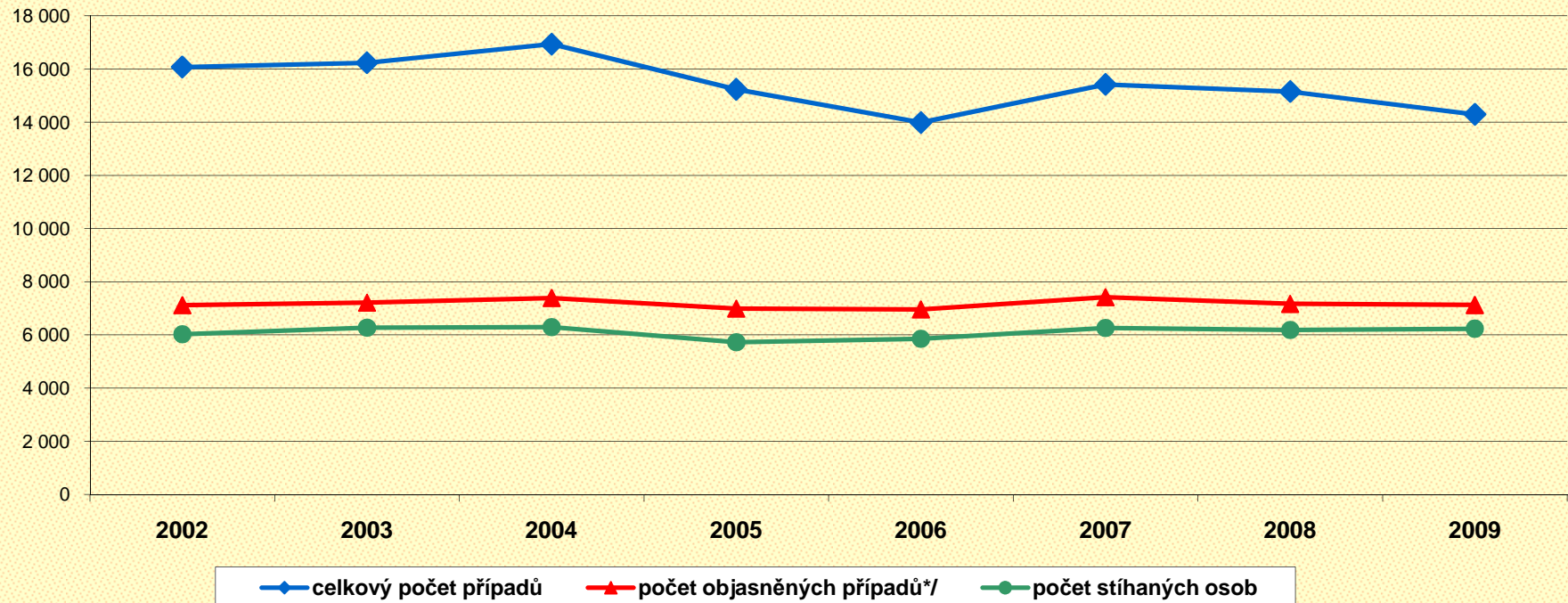


**/ počet objasněných případů včetně dodatečně objasněných případů z let minulých*

Jihočeský kraj

	2002	2003	2004	2005	2006	2007	2008	2009
celkový počet případů	16 304	15 837	16 494	16 850	16 205	15 834	15 928	14 283
počet objasněných případů*/	8 943	8 064	8 258	8 696	8 112	8 772	8 613	8 727
počet stíhaných osob	7 495	7 284	7 510	7 679	7 328	7 701	7 680	7 836

Plzeňský kraj - celková kriminalita

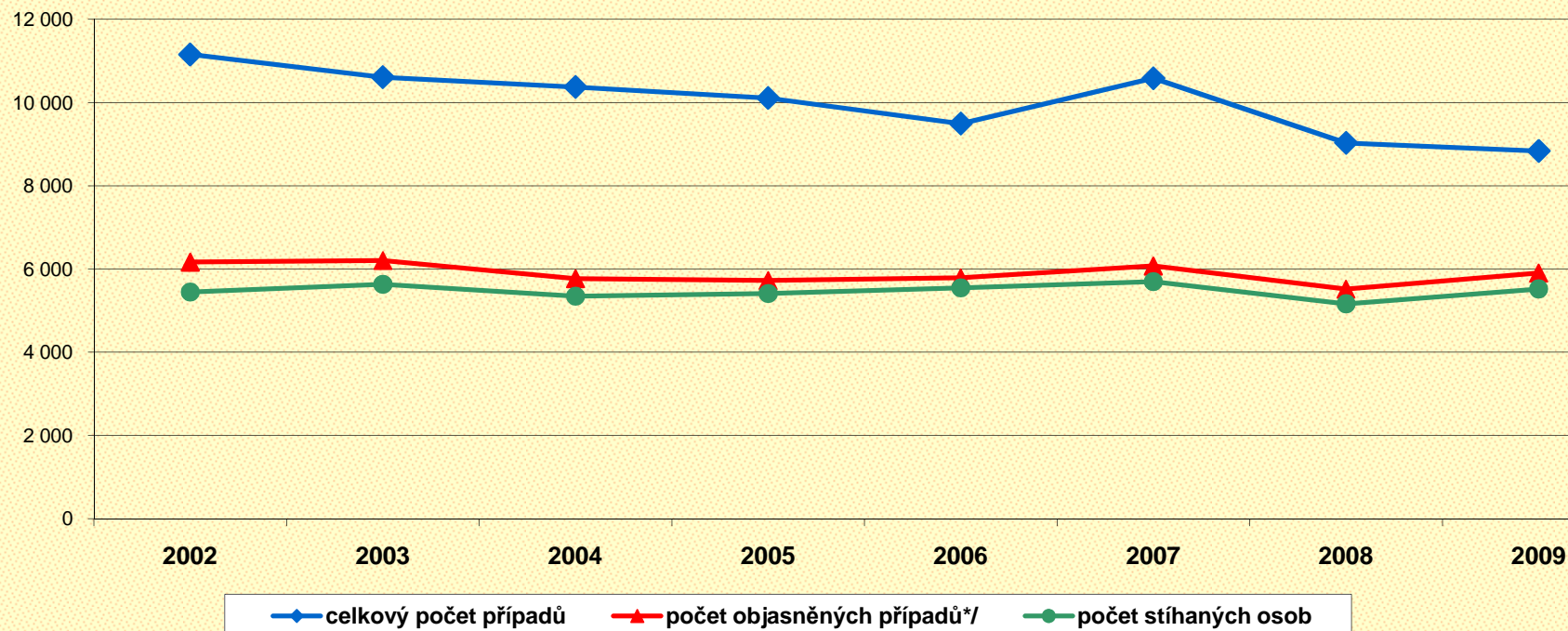


**/ počet objasněných případů včetně dodatečně objasněných případů z let minulých*

Plzeňský kraj

	2002	2003	2004	2005	2006	2007	2008	2009
celkový počet případů	16 076	16 236	16 935	15 236	13 986	15 421	15 153	14 296
počet objasněných případů*/	7 117	7 212	7 389	6 986	6 959	7 416	7 167	7 125
počet stíhaných osob	6 026	6 269	6 288	5 722	5 851	6 260	6 182	6 231

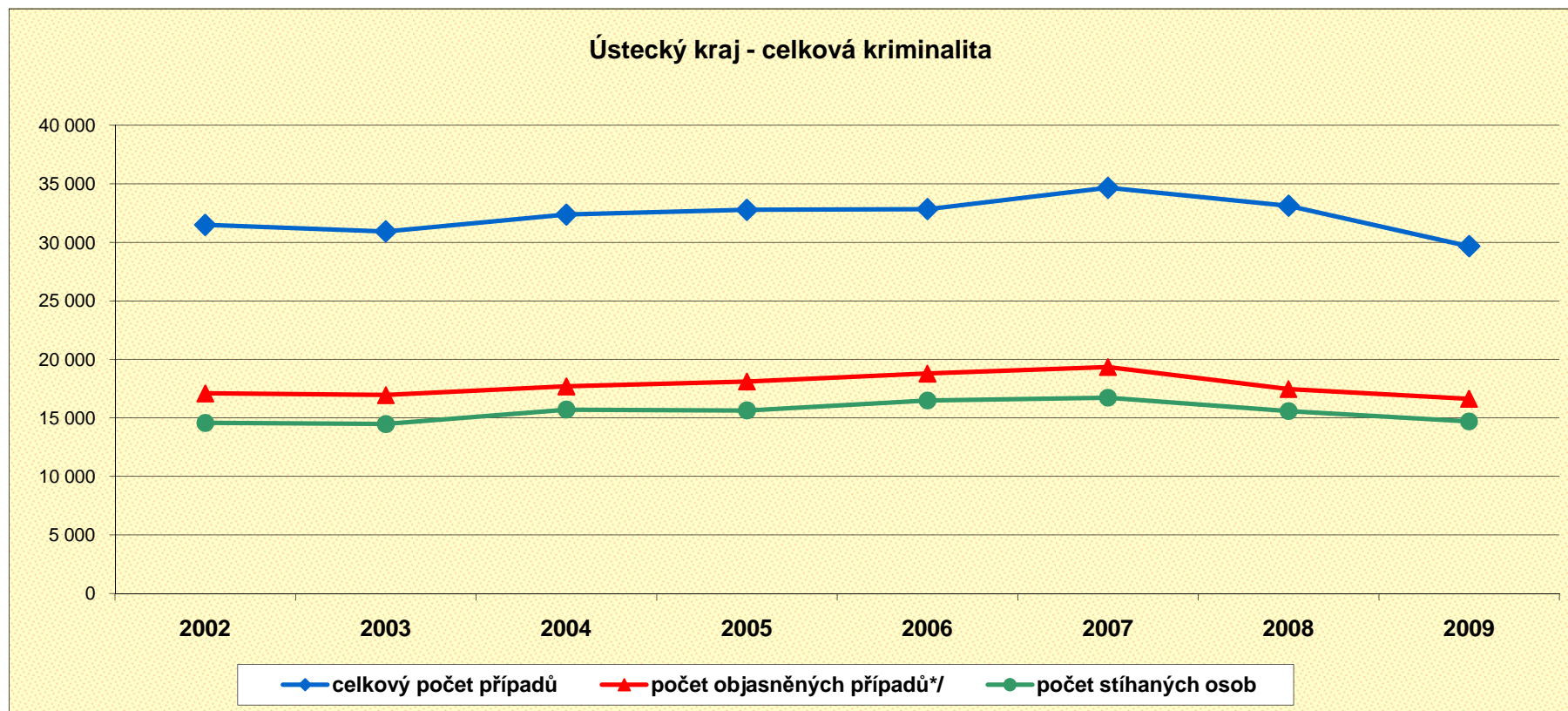
Karlovarský kraj - celková kriminalita



**/ počet objasněných případů včetně dodatečně objasněných případů z let minulých*

Karlovarský kraj

	2002	2003	2004	2005	2006	2007	2008	2009
celkový počet případů	11 154	10 609	10 374	10 107	9 492	10 583	9 030	8 834
počet objasněných případů*/	6 165	6 205	5 766	5 721	5 788	6 071	5 517	5 901
počet stíhaných osob	5 444	5 629	5 345	5 410	5 543	5 696	5 162	5 519

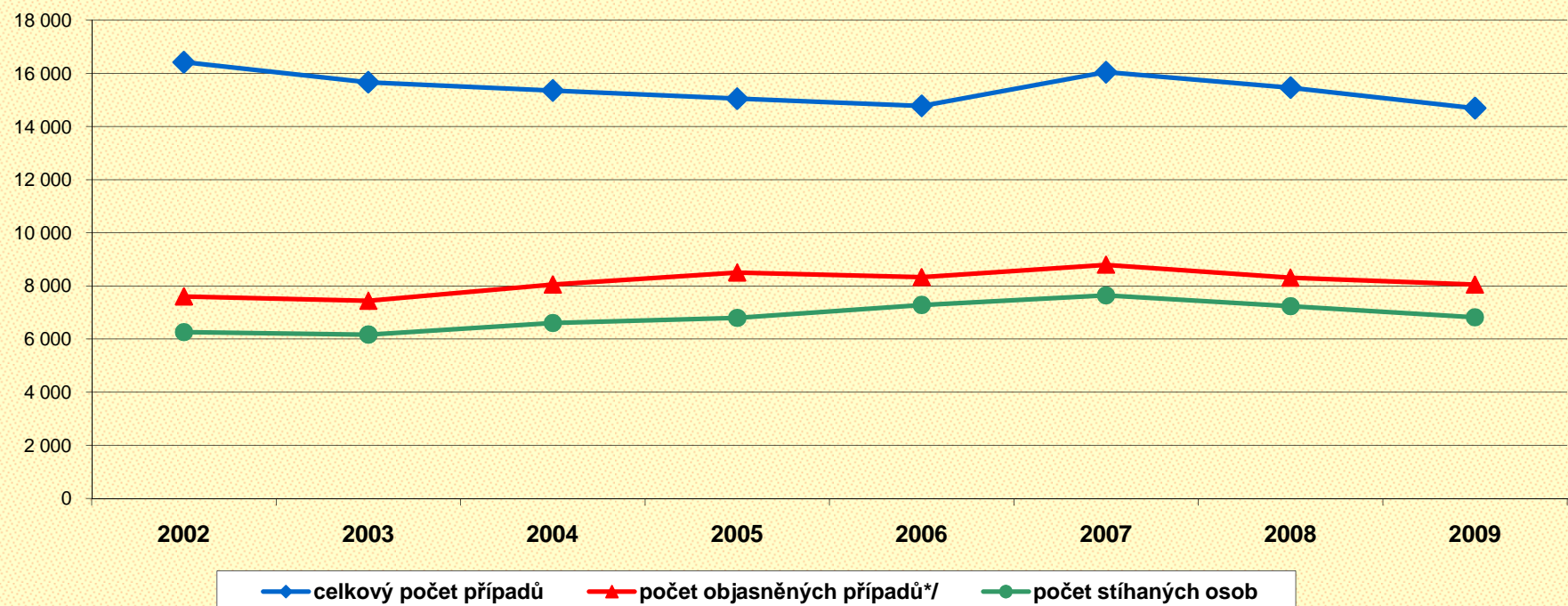


**/ počet objasněných případů včetně dodatečně objasněných případů z let minulých*

Ústecký kraj

	2002	2003	2004	2005	2006	2007	2008	2009
celkový počet případů	31 492	30 934	32 375	32 773	32 837	34 663	33 124	29 670
počet objasněných případů*/	17 091	16 949	17 693	18 111	18 787	19 347	17 467	16 636
počet stíhaných osob	14 567	14 469	15 704	15 635	16 475	16 713	15 571	14 698

Liberecký kraj - celková kriminalita

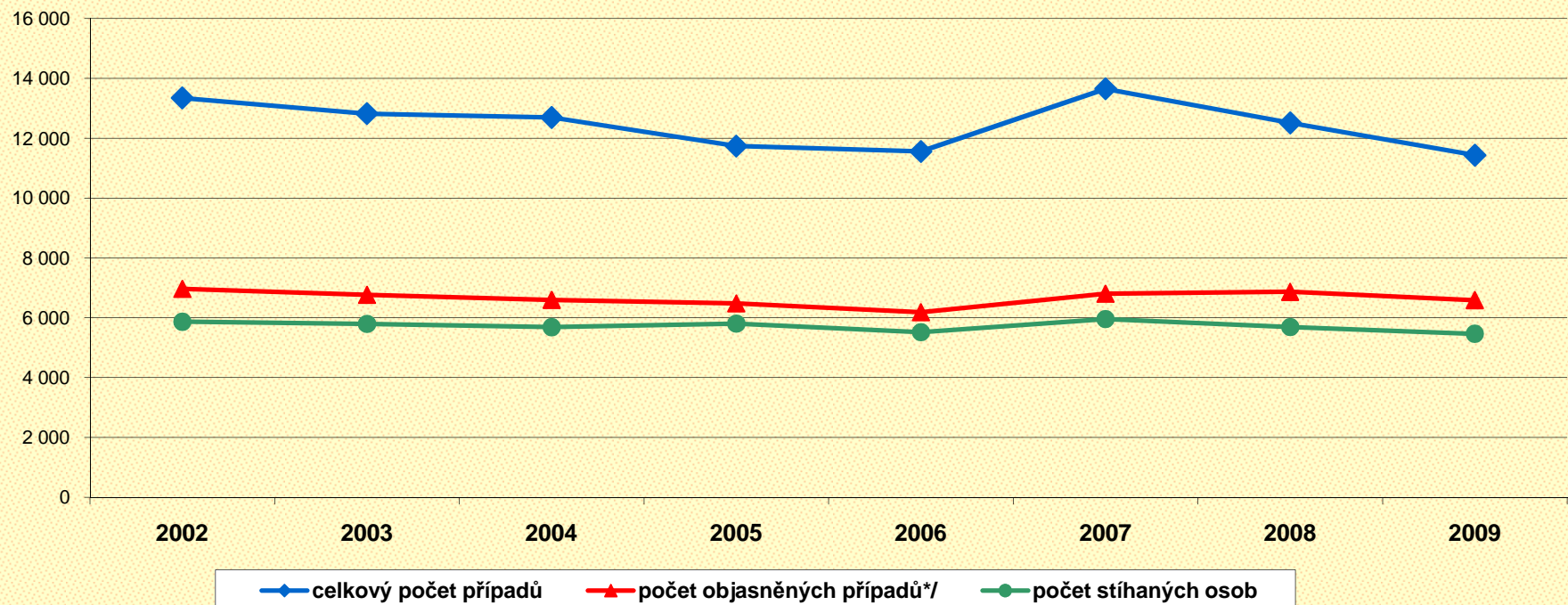


**/ počet objasněných případů včetně dodatečně objasněných případů z let minulých*

Liberecký kraj

	2002	2003	2004	2005	2006	2007	2008	2009
celkový počet případů	16 422	15 667	15 357	15 047	14 778	16 050	15 463	14 692
počet objasněných případů*/	7 601	7 438	8 047	8 501	8 327	8 794	8 309	8 045
počet stíhaných osob	6 258	6 167	6 603	6 795	7 282	7 641	7 235	6 816

Královéhradecký kraj - celková kriminalita

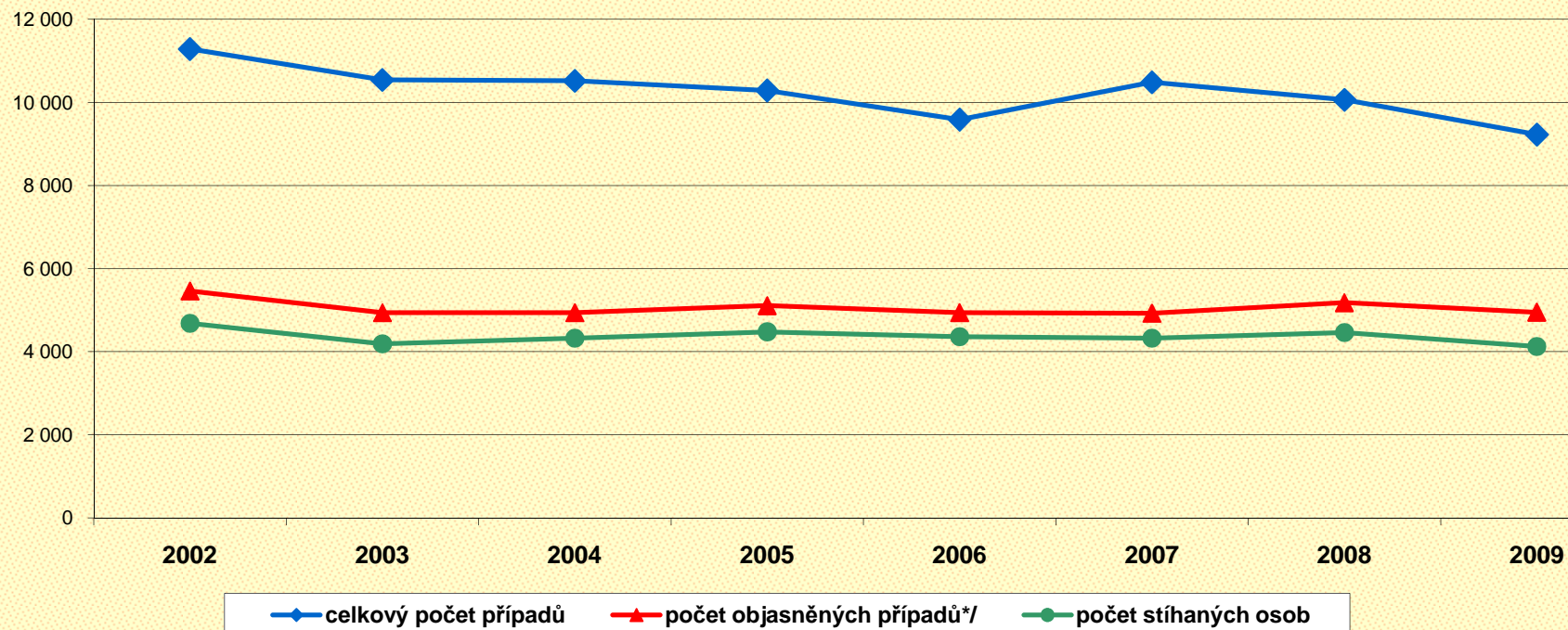


**/ počet objasněných případů včetně dodatečně objasněných případů z let minulých*

Královéhradecký kraj

	2002	2003	2004	2005	2006	2007	2008	2009
celkový počet případů	13 345	12 822	12 692	11 737	11 557	13 648	12 511	11 435
počet objasněných případů*/	6 965	6 766	6 597	6 479	6 184	6 800	6 865	6 588
počet stíhaných osob	5 864	5 791	5 684	5 803	5 514	5 957	5 690	5 462

Pardubický kraj - celková kriminalita

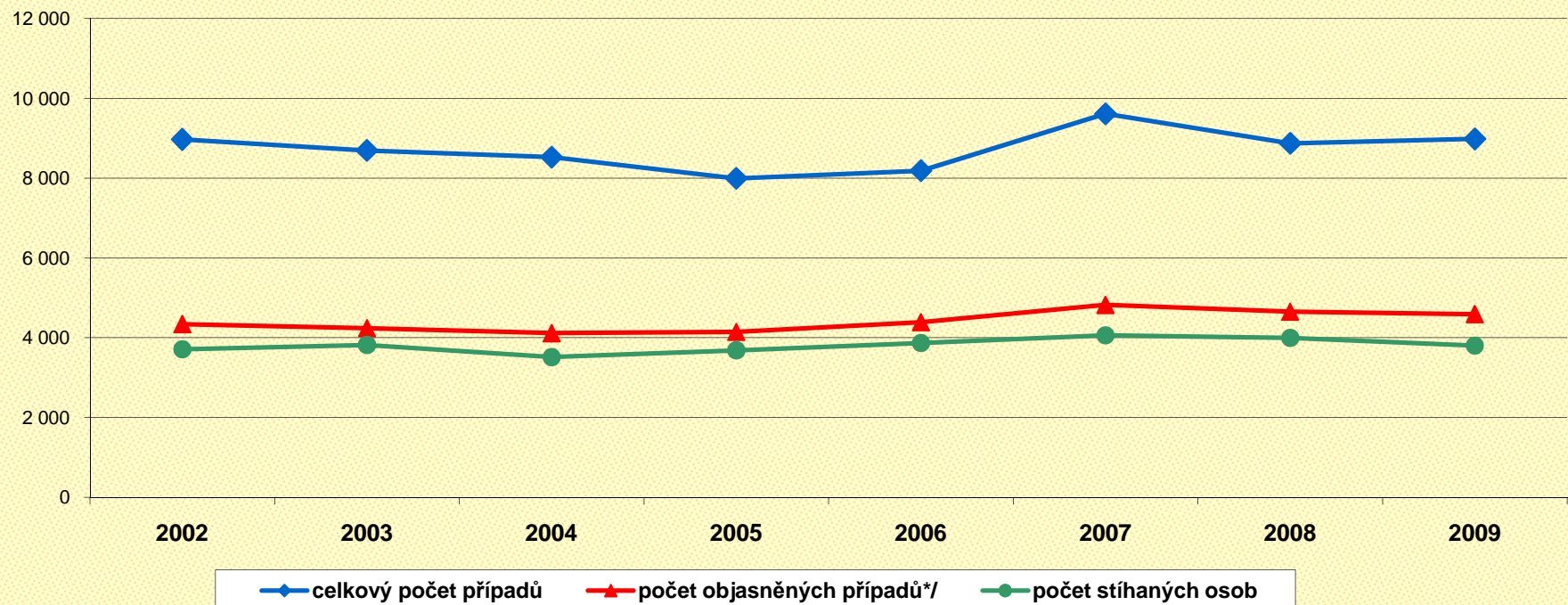


**/ počet objasněných případů včetně dodatečně objasněných případů z let minulých*

Pardubický kraj

	2002	2003	2004	2005	2006	2007	2008	2009
celkový počet případů	11 285	10 540	10 519	10 288	9 587	10 483	10 062	9 226
počet objasněných případů*/	5 459	4 936	4 936	5 106	4 938	4 924	5 177	4 948
počet stíhaných osob	4 681	4 185	4 324	4 476	4 358	4 323	4 458	4 124

Vysočina - celková kriminalita

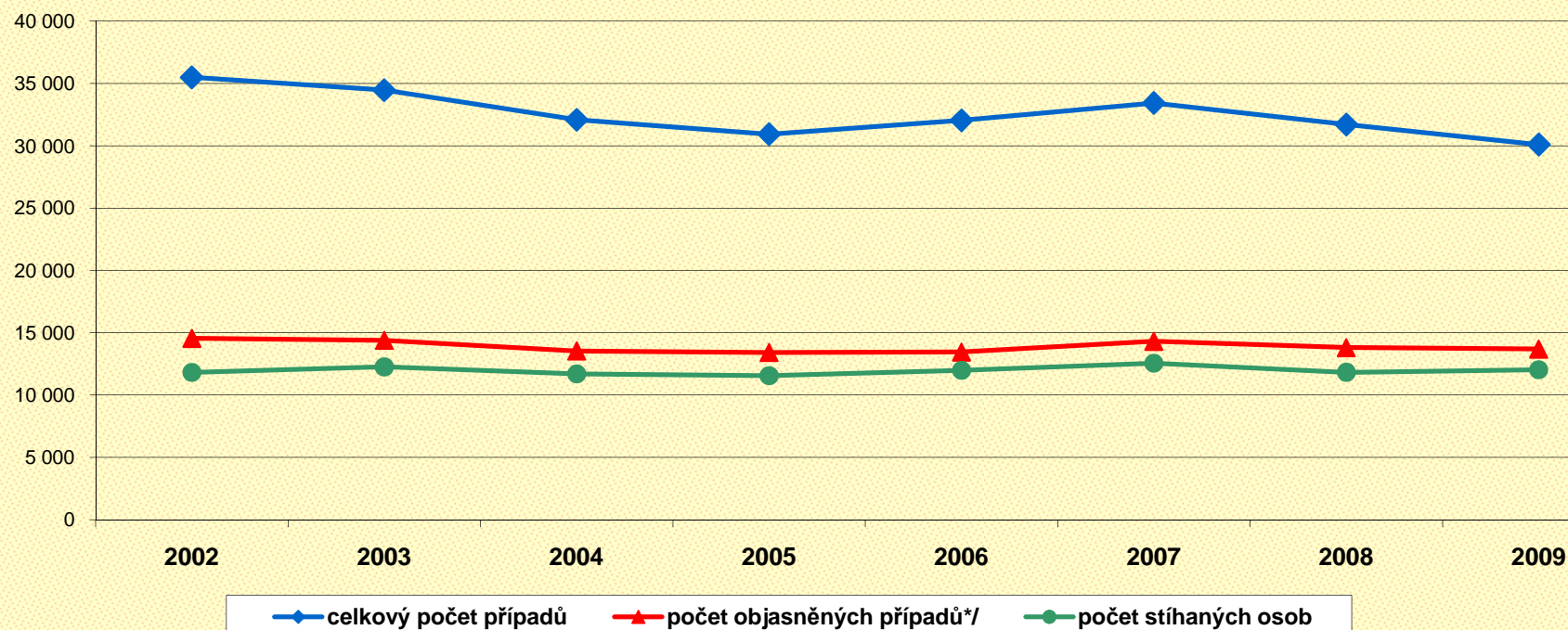


**/ počet objasněných případů včetně dodatečně objasněných případů z let minulých*

kraj Vysočina

	2002	2003	2004	2005	2006	2007	2008	2009
celkový počet případů	8 971	8 693	8 526	7 993	8 184	9 612	8 872	8 984
počet objasněných případů*/	4 340	4 238	4 112	4 145	4 389	4 821	4 651	4 590
počet stíhaných osob	3 706	3 818	3 512	3 682	3 863	4 056	3 995	3 799

Jihomoravský kraj - celková kriminalita

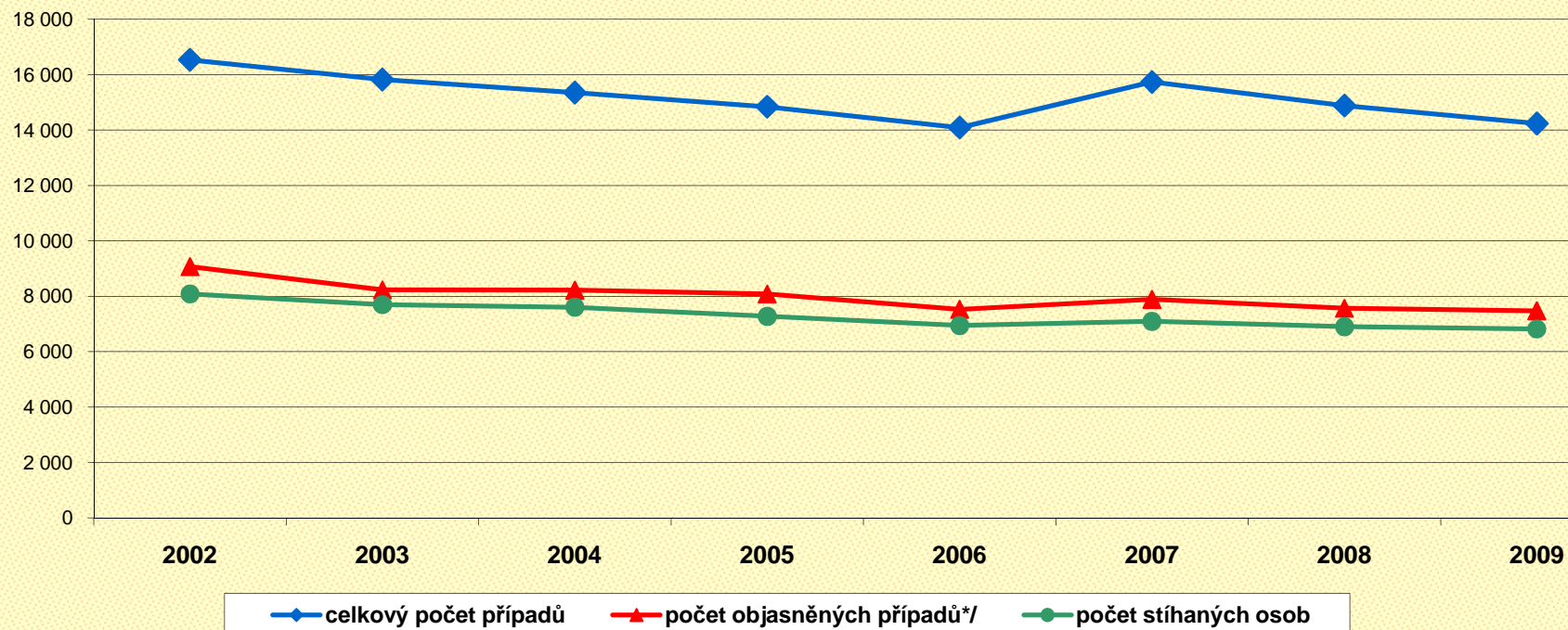


**/ počet objasněných případů včetně dodatečně objasněných případů z let minulých*

Jihomoravský kraj

	2002	2003	2004	2005	2006	2007	2008	2009
celkový počet případů	35 496	34 463	32 084	30 923	32 042	33 437	31 700	30 095
počet objasněných případů*/	14 543	14 387	13 539	13 419	13 447	14 302	13 803	13 689
počet stíhaných osob	11 808	12 256	11 692	11 544	11 985	12 546	11 822	12 027

Olomoucký kraj - celková kriminalita

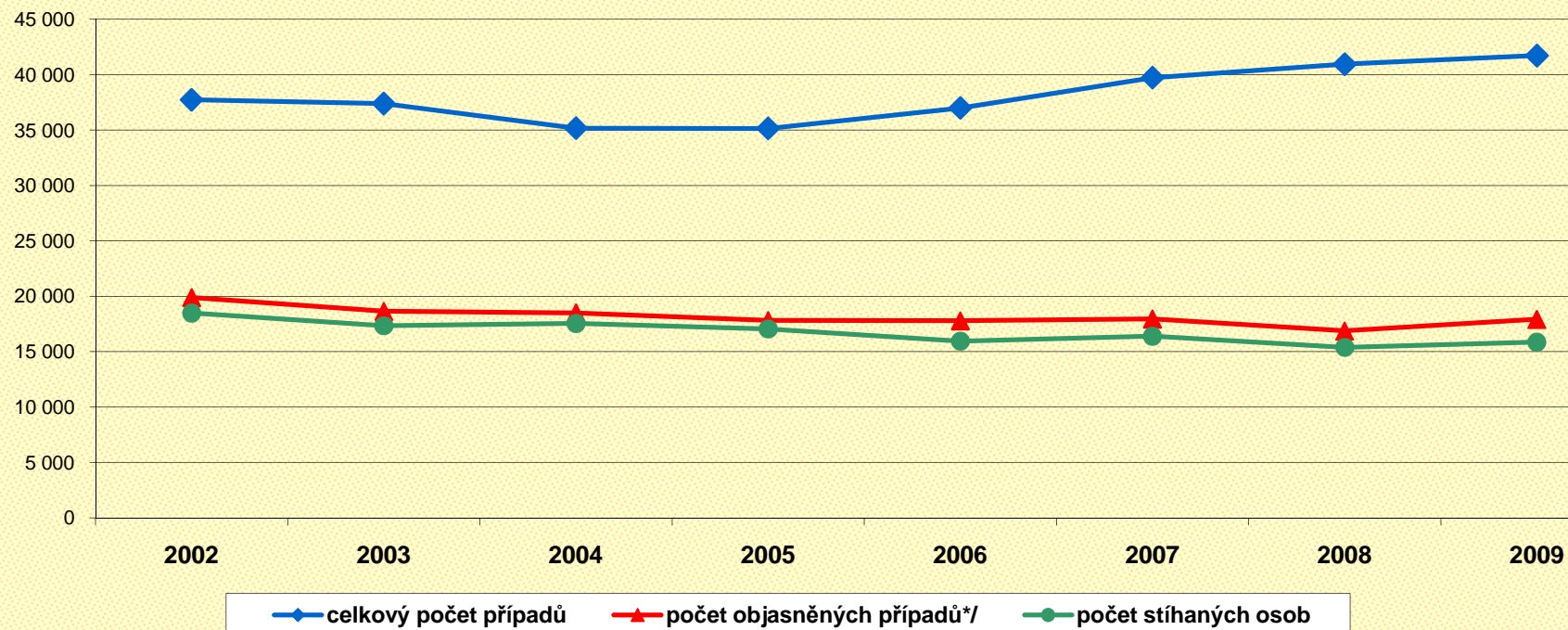


**/ počet objasněných případů včetně dodatečně objasněných případů z let minulých*

Olomoucký kraj

	2002	2003	2004	2005	2006	2007	2008	2009
celkový počet případů	16 535	15 822	15 352	14 841	14 092	15 734	14 883	14 235
počet objasněných případů*/	9 070	8 233	8 219	8 083	7 527	7 886	7 566	7 474
počet stíhaných osob	8 081	7 696	7 604	7 273	6 941	7 091	6 897	6 819

Moravskoslezský kraj - celková kriminalita

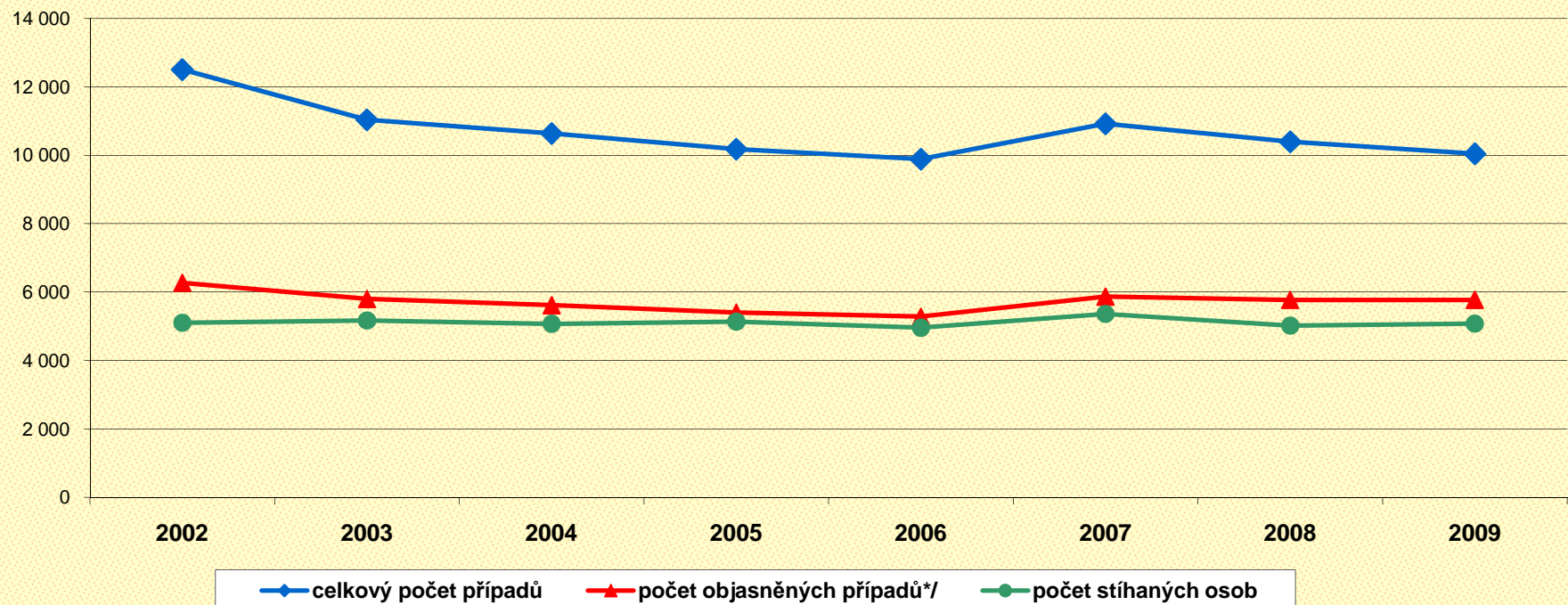


**/ počet objasněných případů včetně dodatečně objasněných případů z let minulých*

Moravskoslezský kraj

	2002	2003	2004	2005	2006	2007	2008	2009
celkový počet případů	37 732	37 391	35 163	35 145	36 993	39 729	40 952	41 731
počet objasněných případů*/	19 885	18 638	18 501	17 826	17 786	17 944	16 868	17 913
počet stíhaných osob	18 477	17 333	17 540	17 049	15 938	16 386	15 376	15 851

Zlínský kraj - celková kriminalita



**/ počet objasněných případů včetně dodatečně objasněných případů z let minulých*

Zlínský kraj

	2002	2003	2004	2005	2006	2007	2008	2009
celkový počet případů	12 507	11 040	10 639	10 181	9 887	10 922	10 395	10 044
počet objasněných případů*/	6 267	5 798	5 615	5 402	5 281	5 865	5 772	5 770
počet stíhaných osob	5 101	5 169	5 072	5 133	4 956	5 360	5 019	5 077