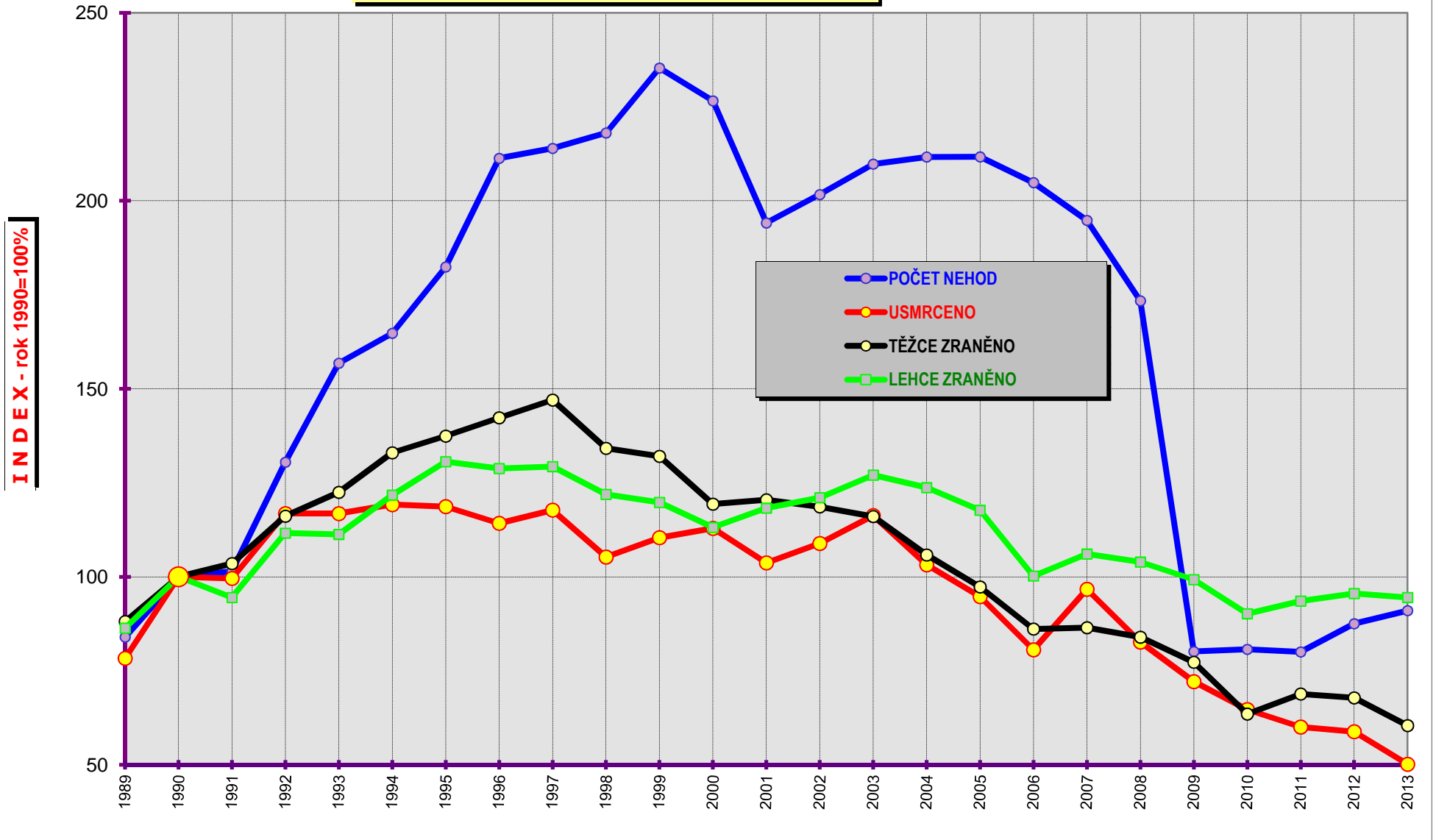
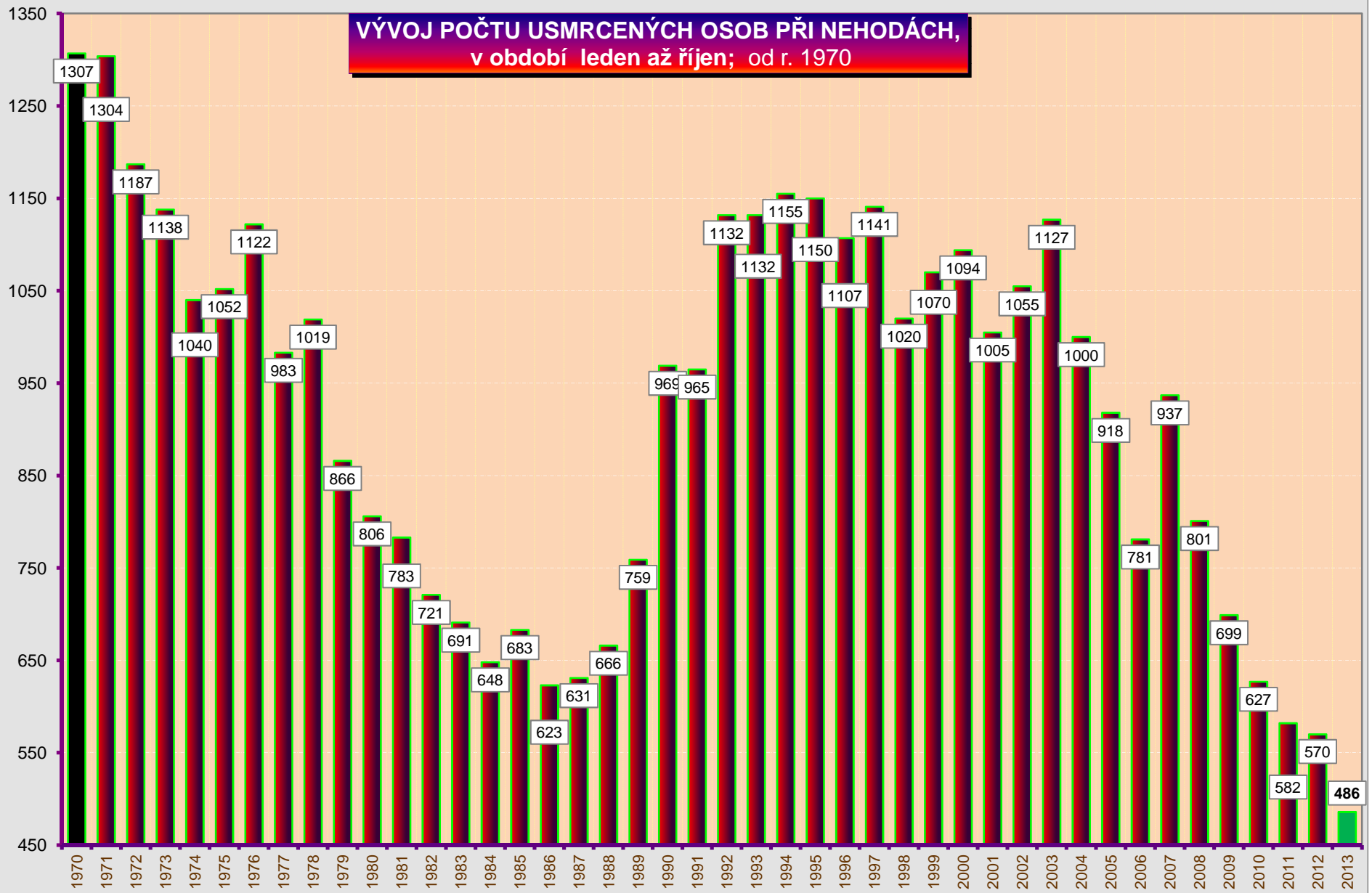


**VÝVOJ POČTU NEHOD A JEJICH NÁSLEDKŮ,  
za leden až říjen od r. 1990**

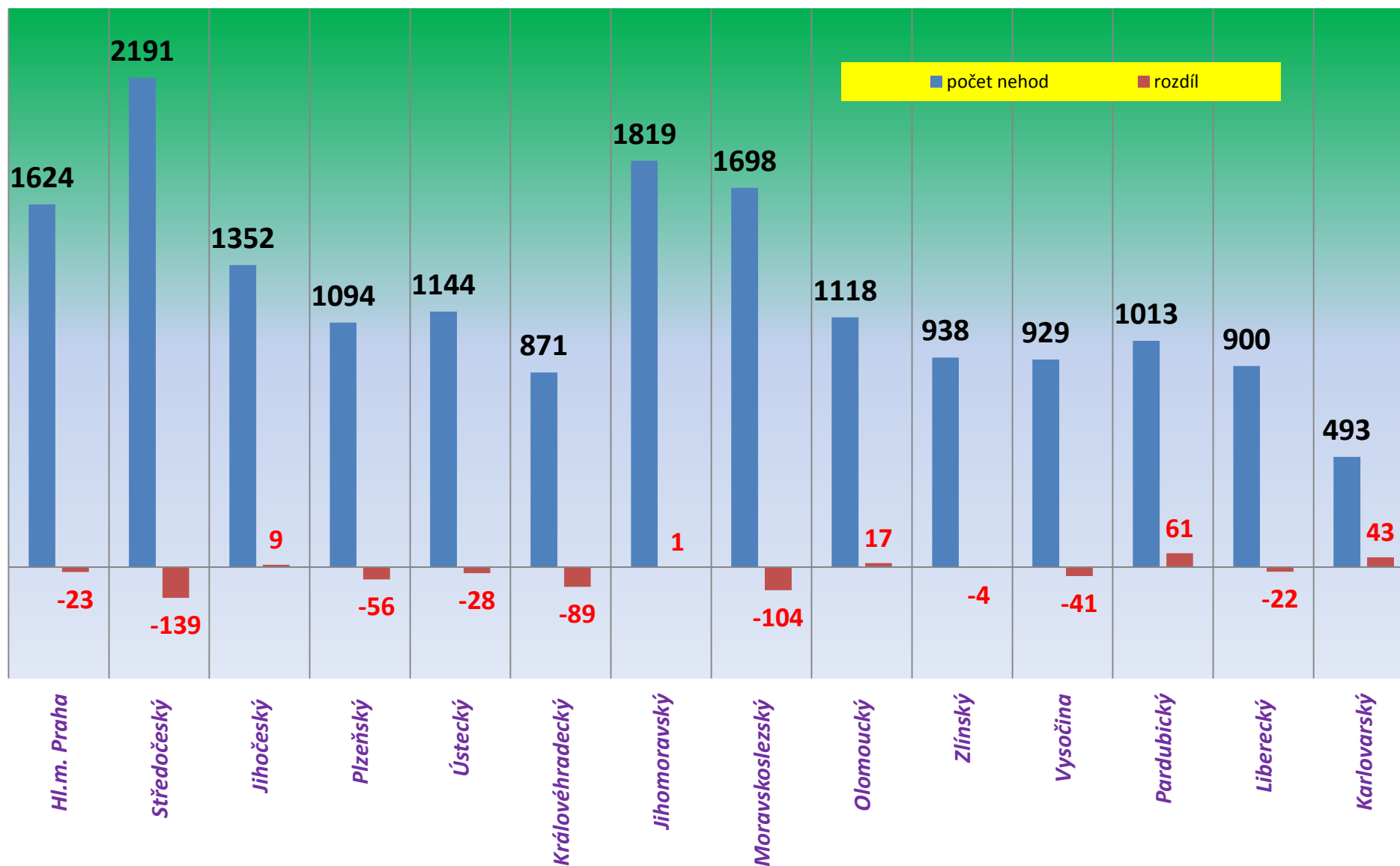


**VÝVOJ POČTU USMRCENÝCH OSOB PŘI NEHODÁCH,  
v období leden až říjen; od r. 1970**

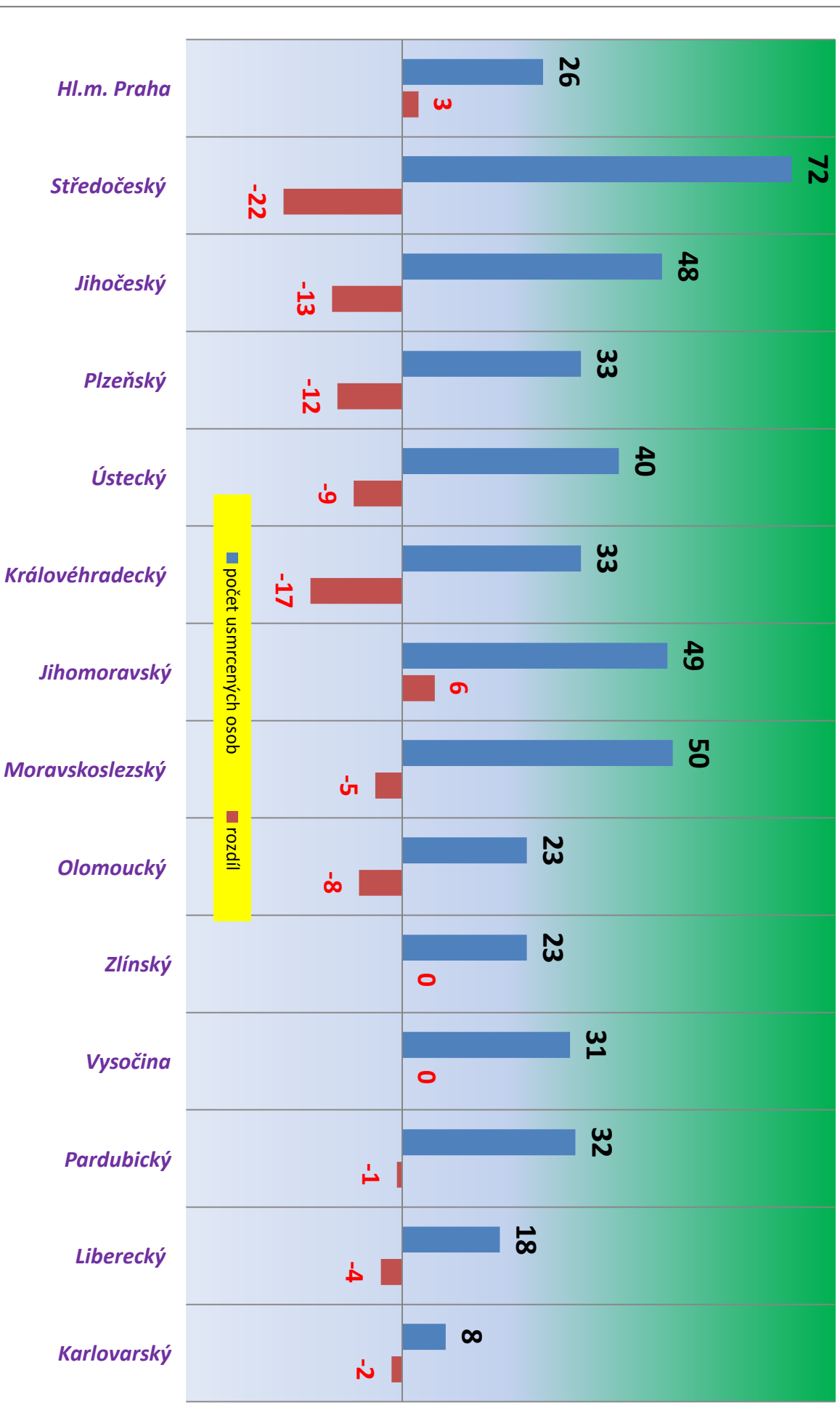
**POČET USMRCENÝCH OSOB**



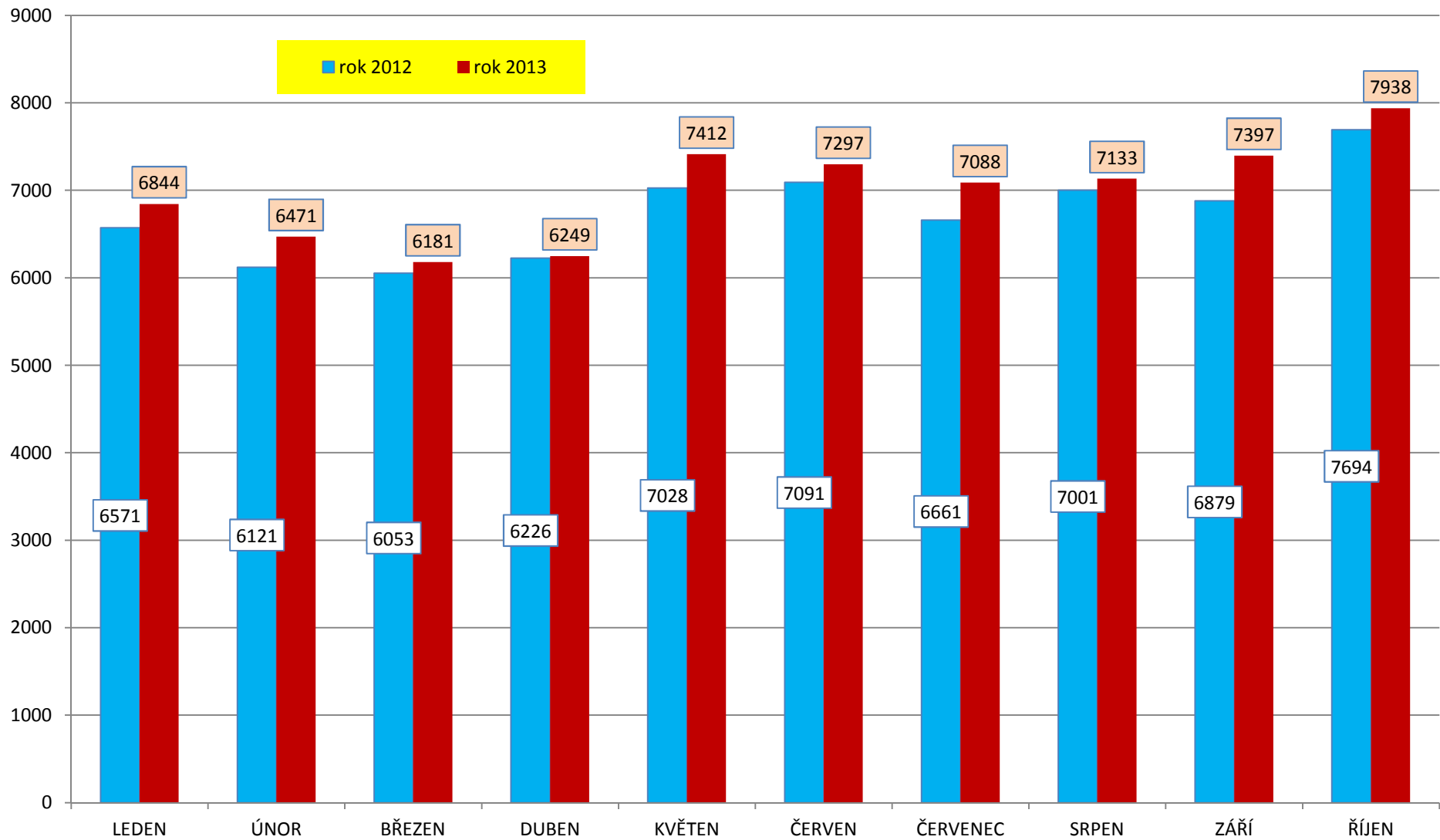
## Nehody s následky na životě nebo zdraví , kraje leden - říjen 2013



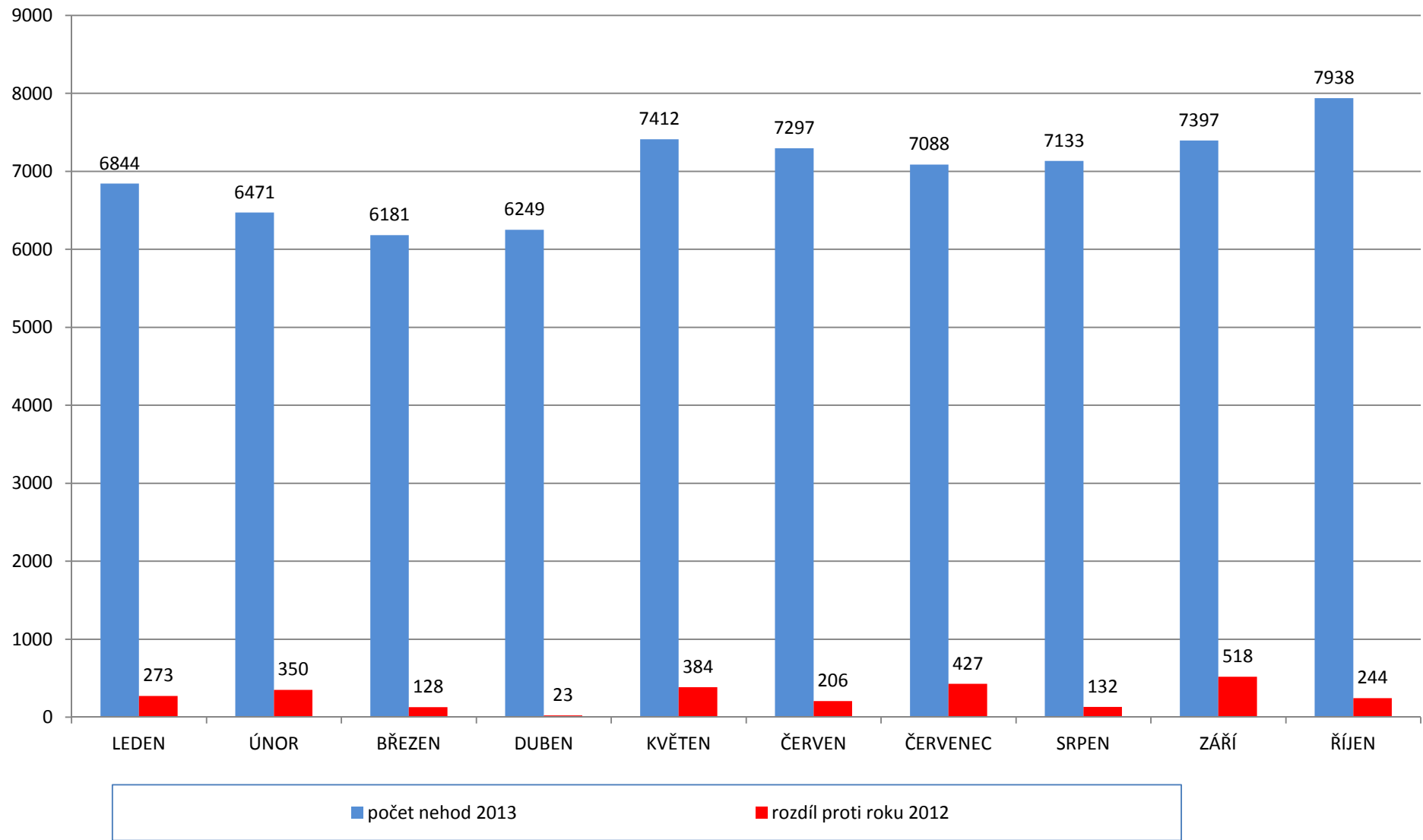
## Počty usmrcených osob v krajích, leden - říjen 2013



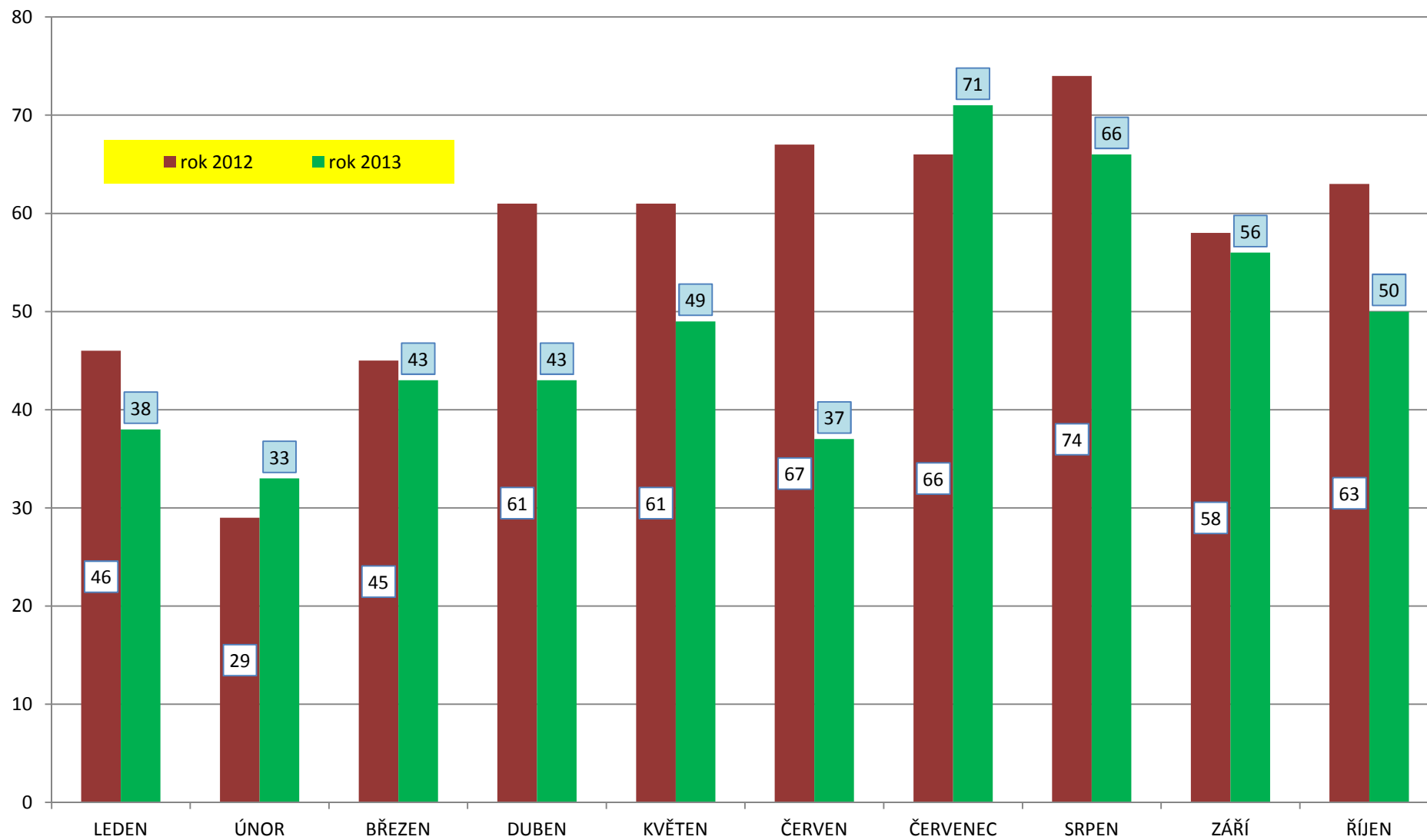
## Porovnání počtu nehod po měsících - 10 měsíců 2013



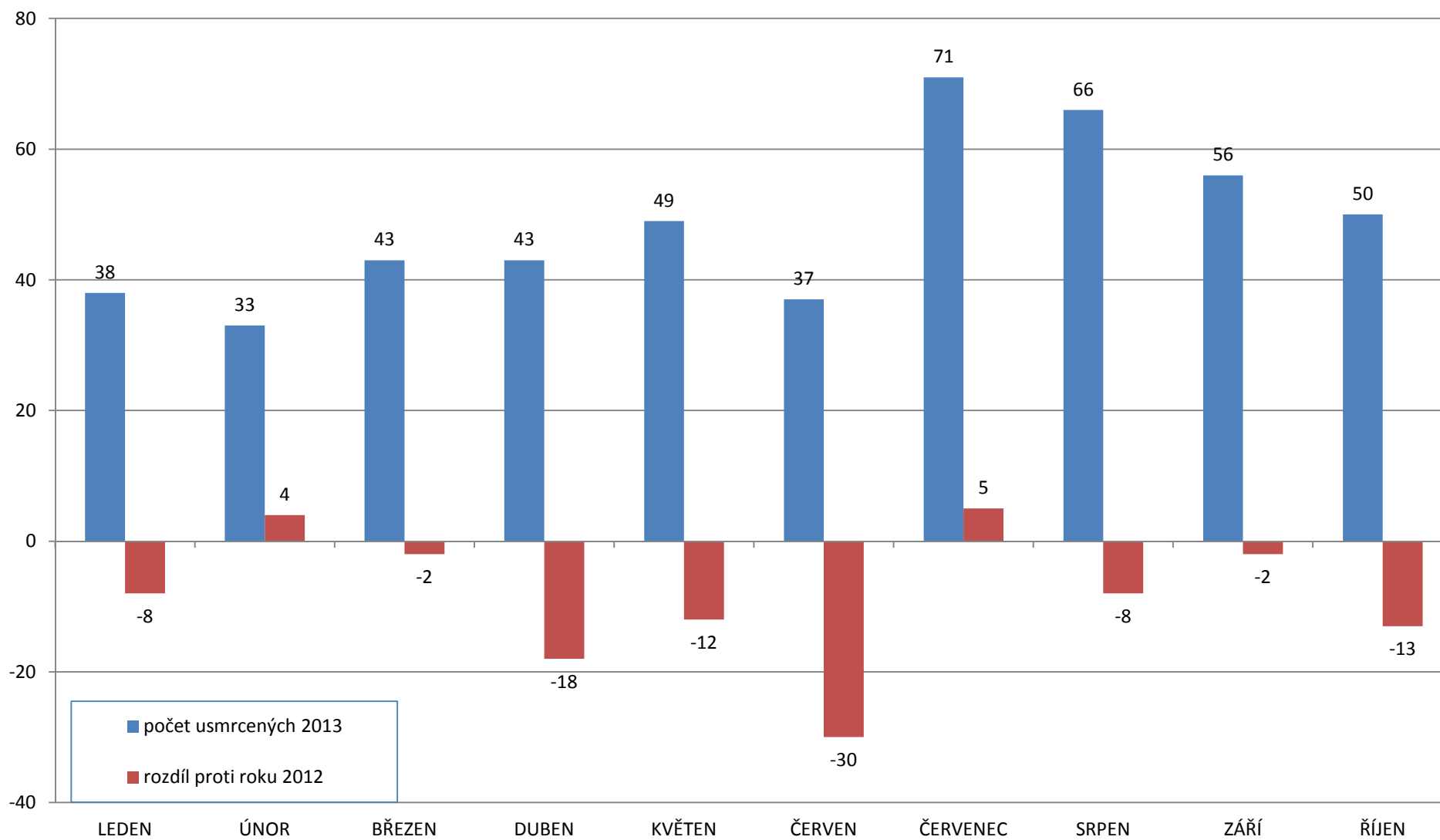
## Porovnání počtu DN s rokem 2012



## Porovnání usmrcených po měsících - 10 měsíců 2013

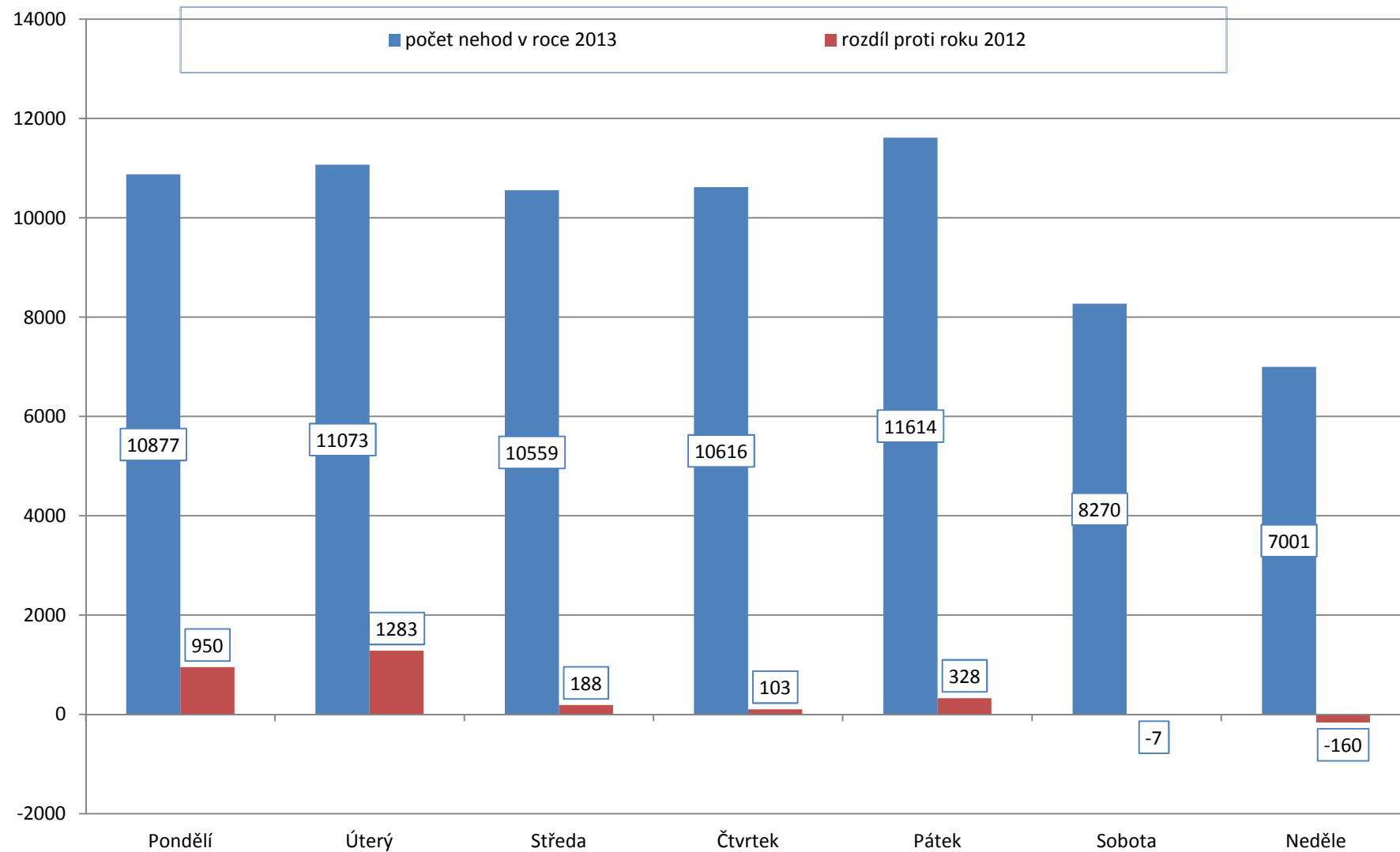


## Porovnání usmrcených s rokem 2012

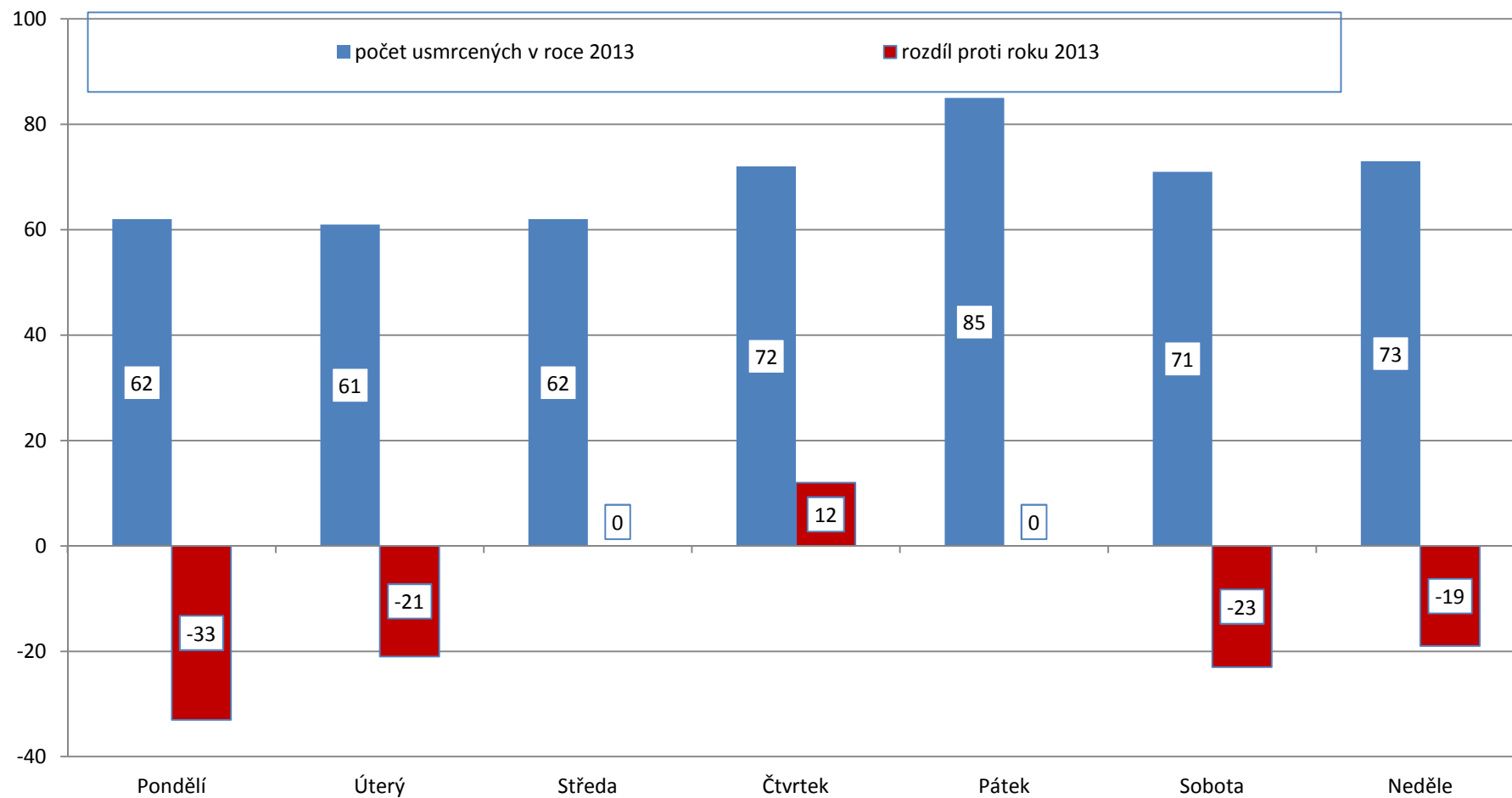




## Počet nehod v jednotlivých dnech týdne

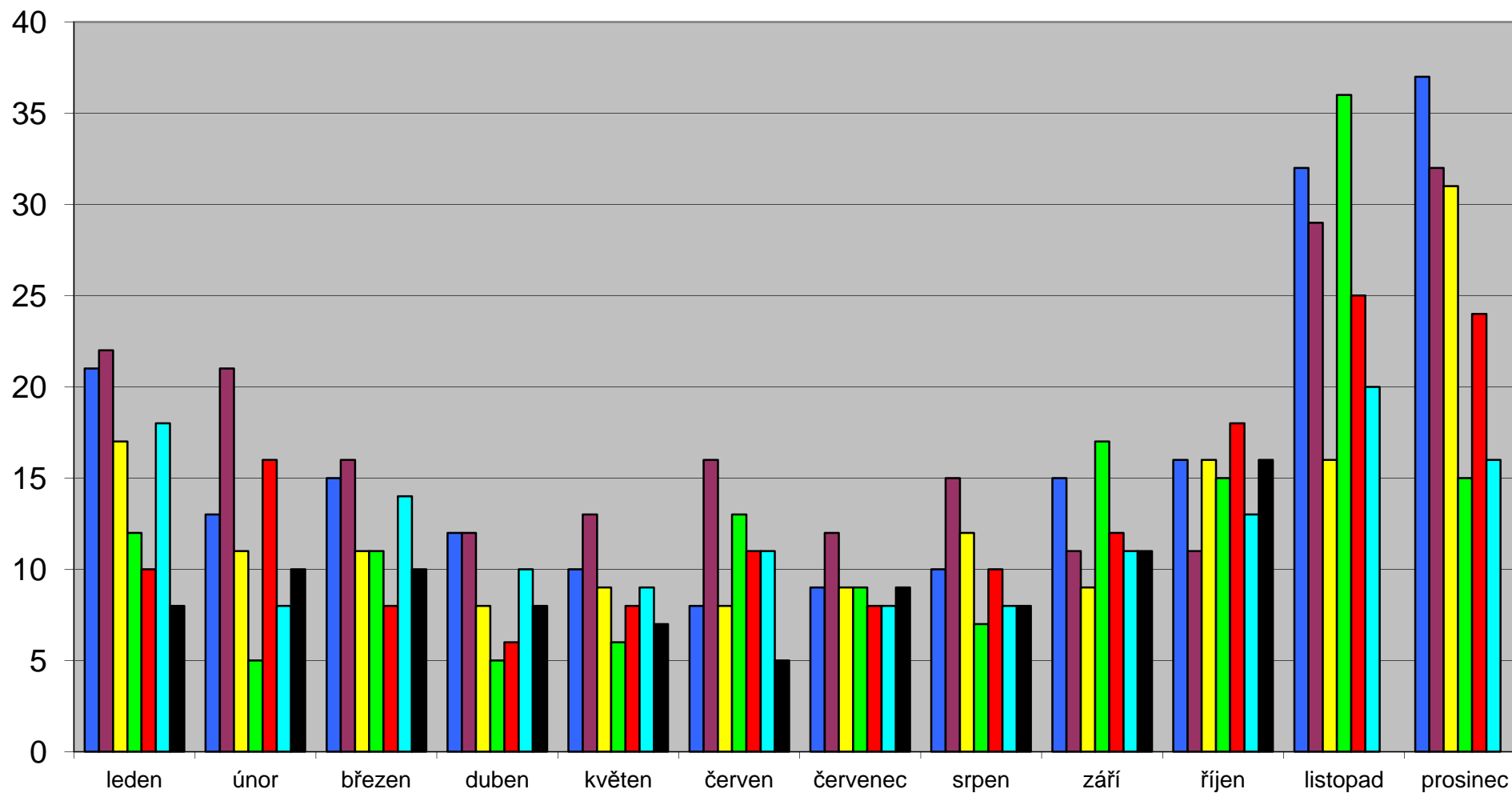


## Počet usmrcených v jednotlivých dnech týdne

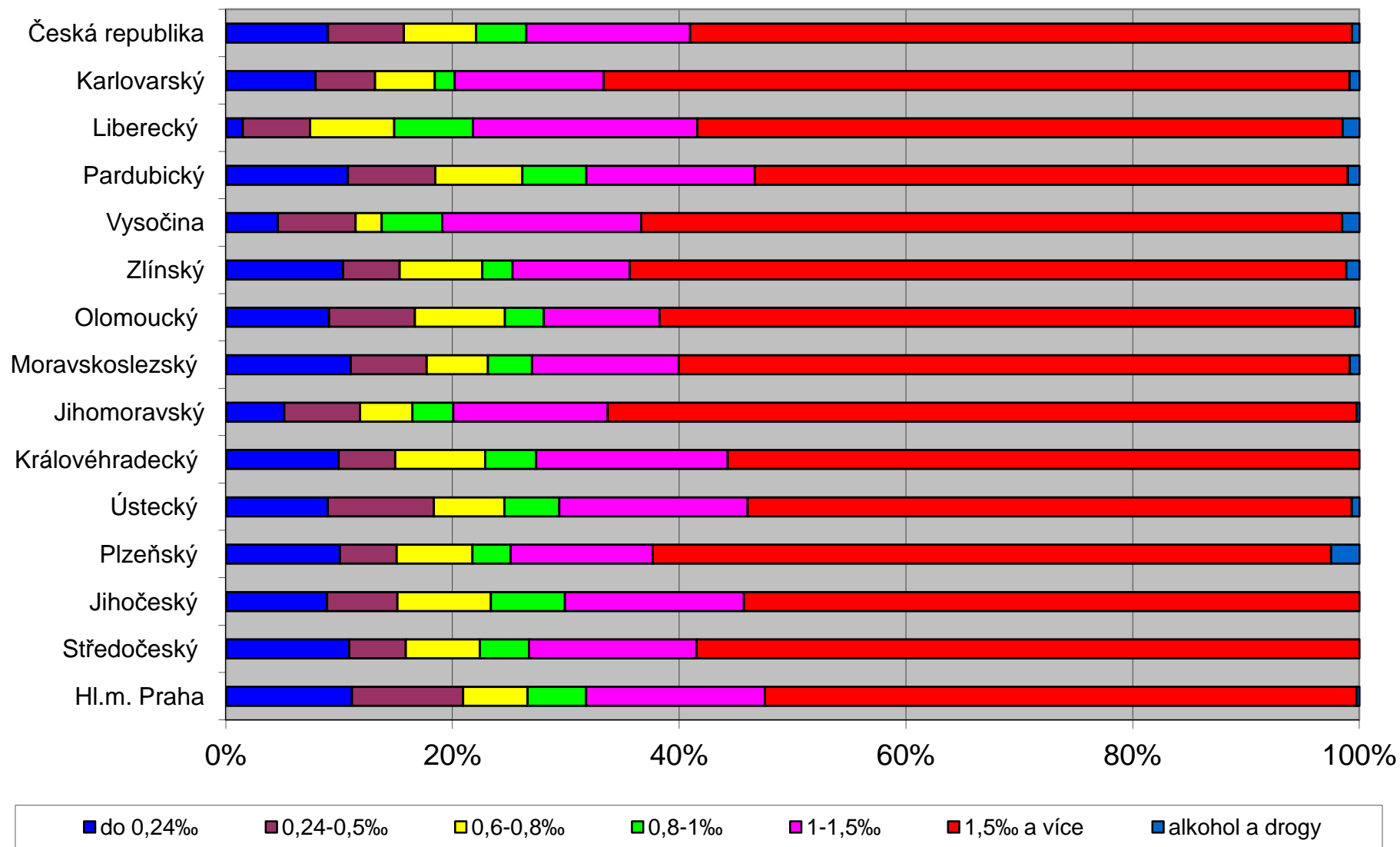


## Usmrcení chodci po měsících

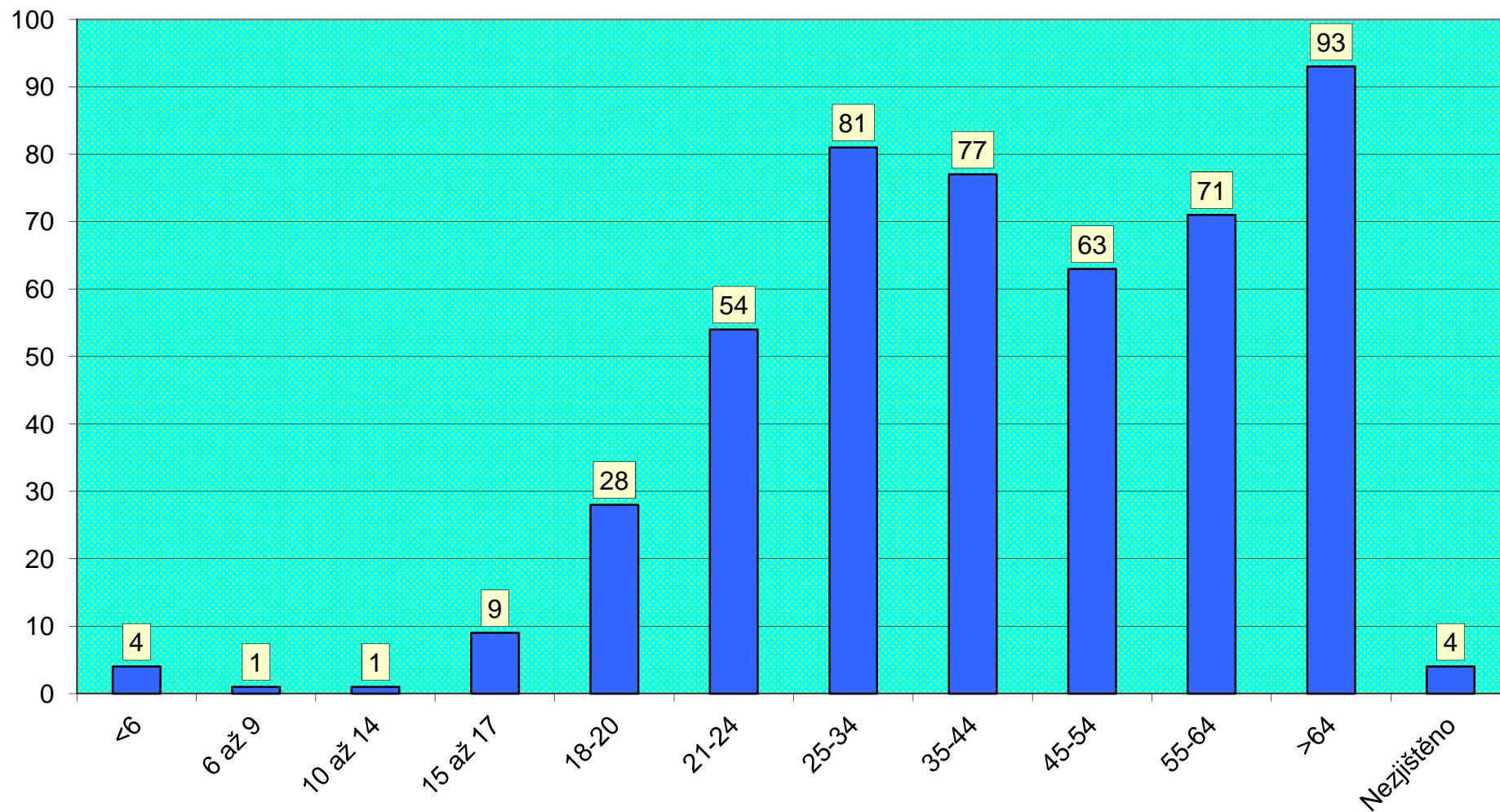
■ 2007 ■ 2008 ■ 2009 ■ 2010 ■ 2011 ■ 2012 ■ 2013



## Alkohol, kraje, podíl podle ‰ - leden až říjen 2013



### usmrcené osoby podle věku v lednu - říjen 2013



### zraněné osoby podle věku v lednu - říjen 2013

