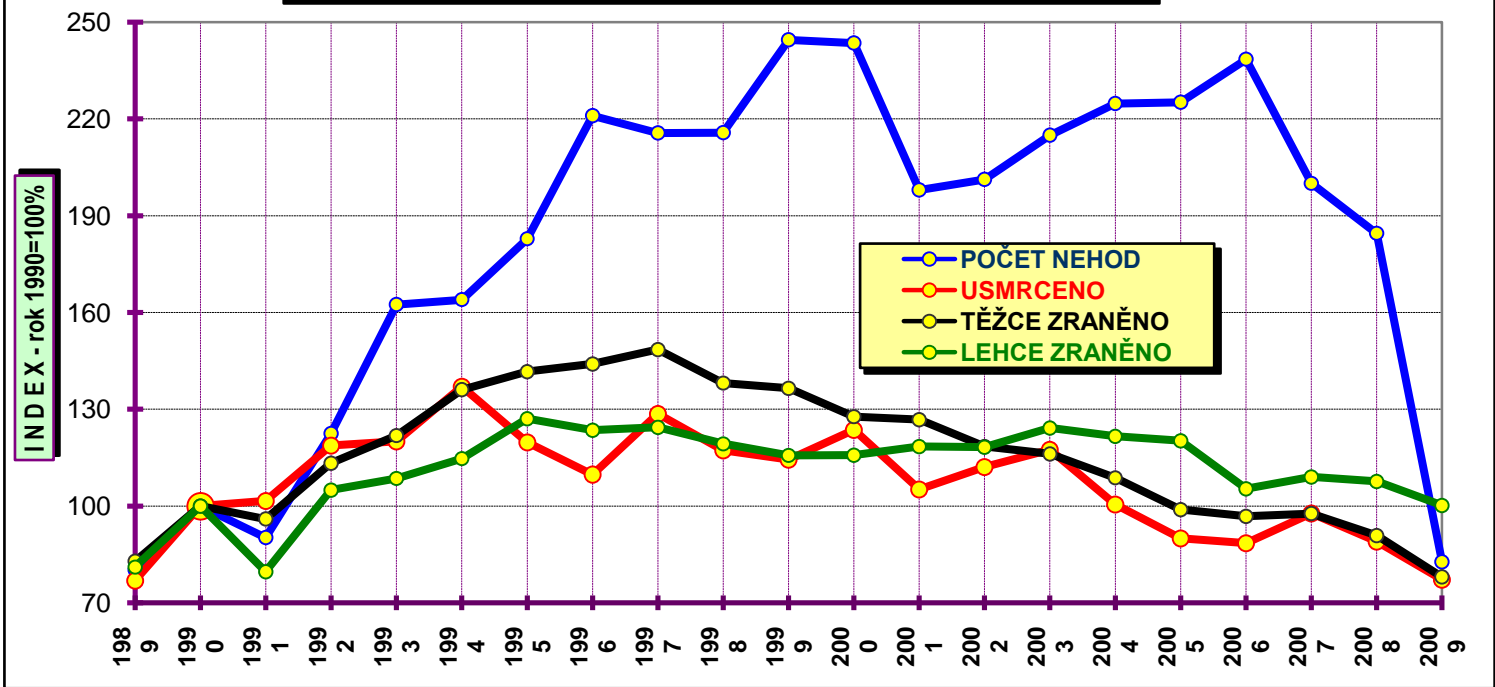
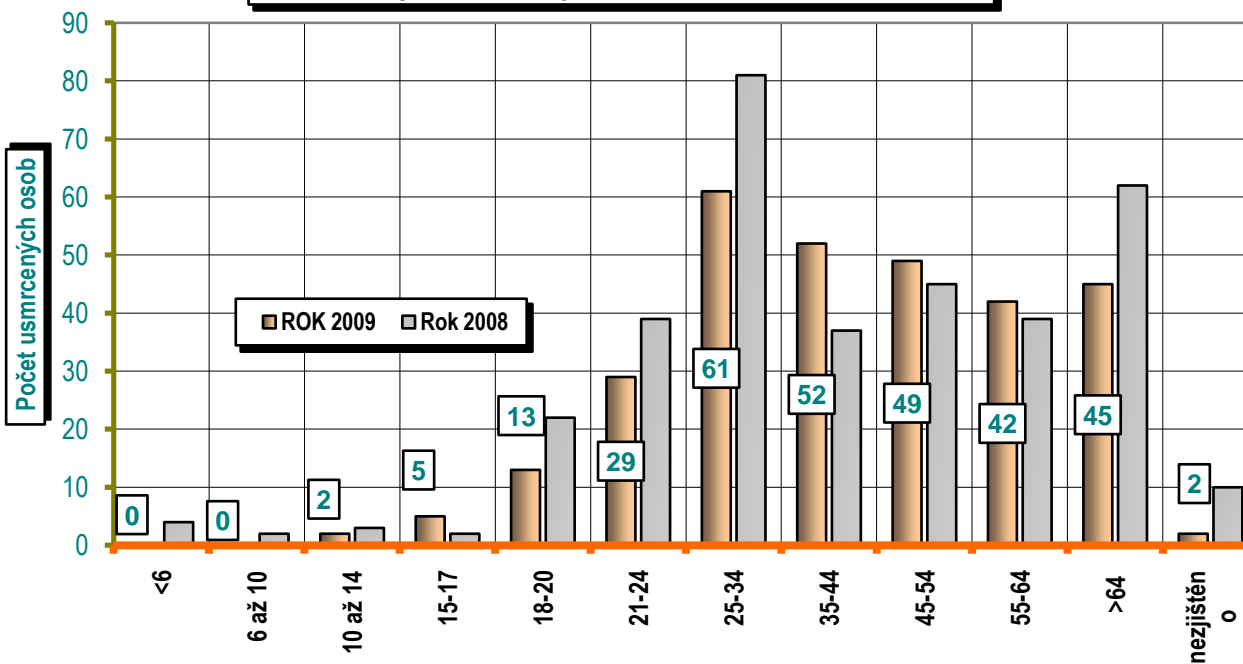


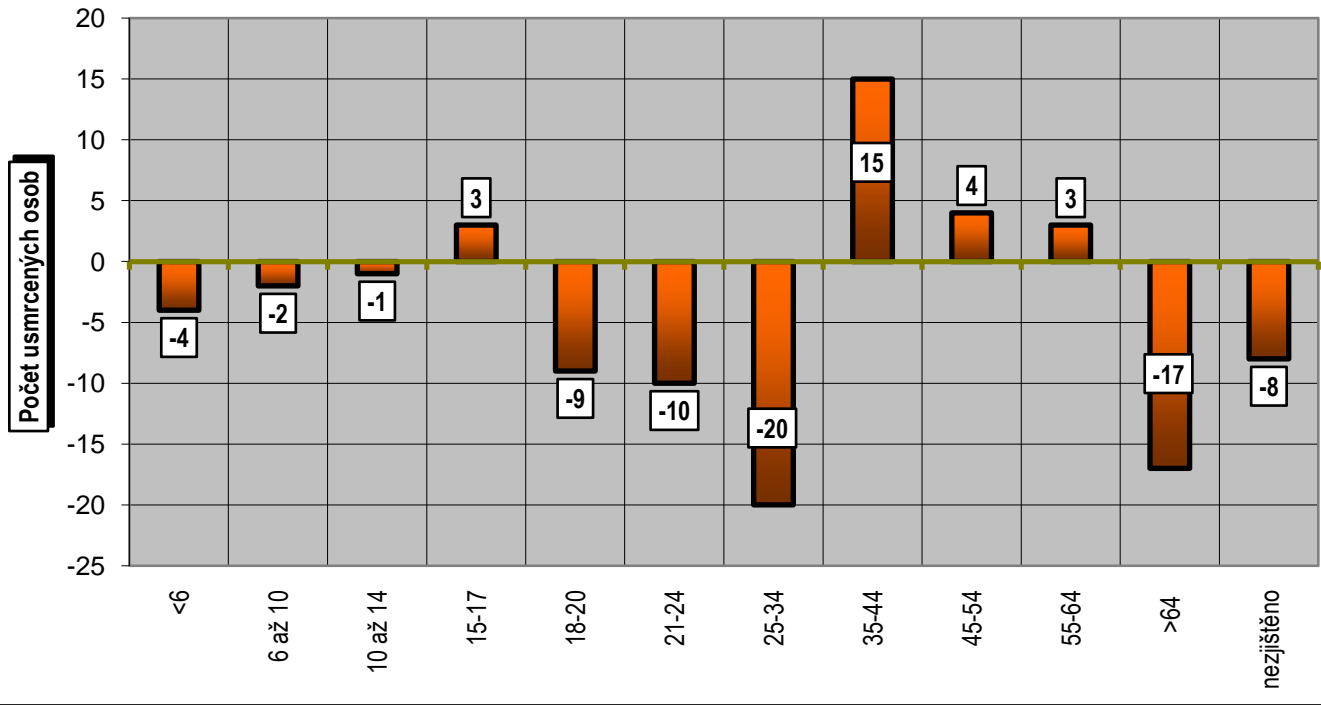
VÝVOJ POČTU NEHOD A JEJICH NÁSLEDKŮ, za leden až květen od r. 1989

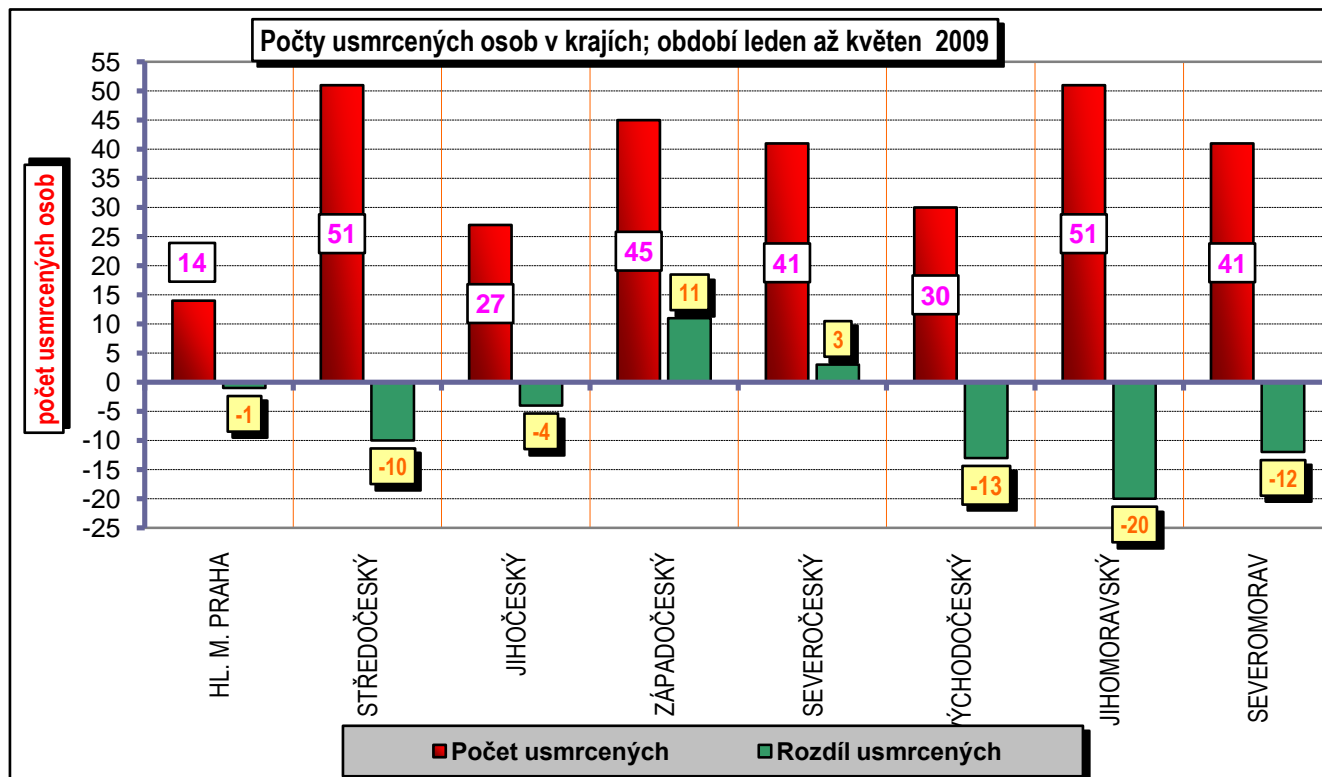


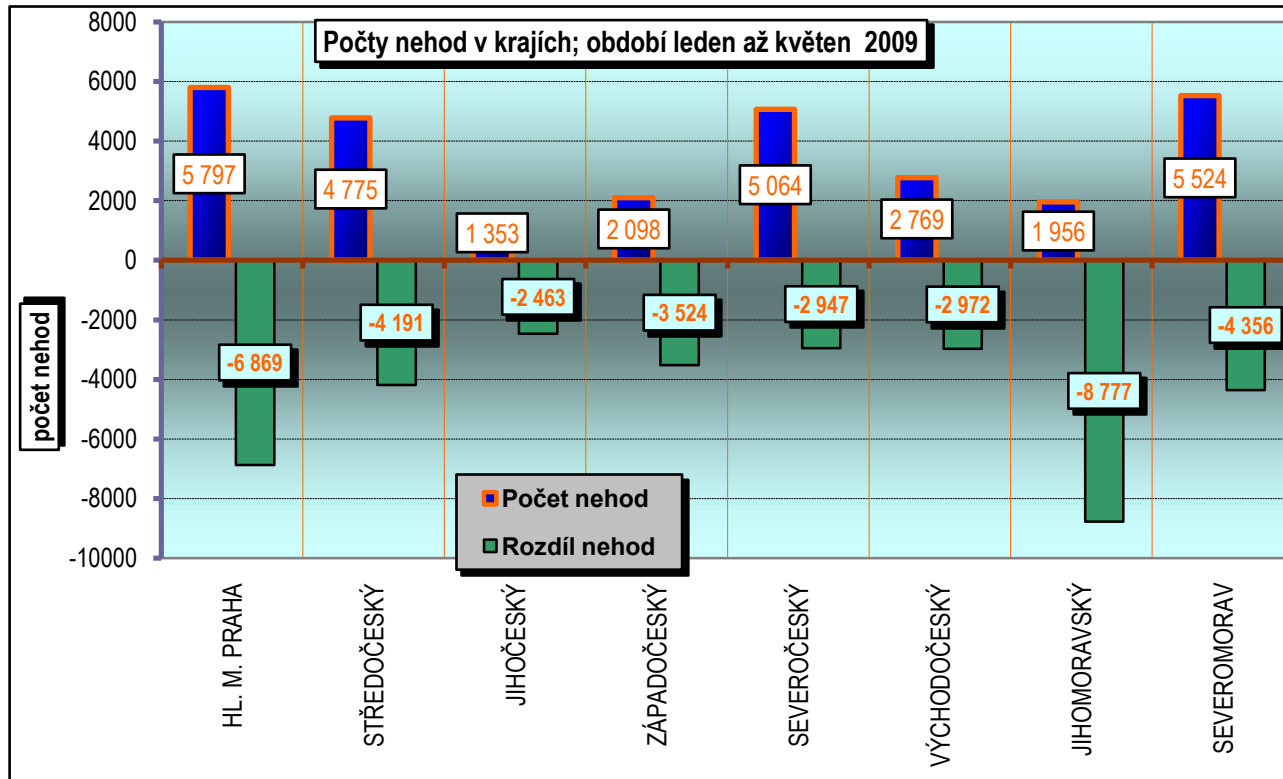
Věkové kategorie usmrčených osob; leden až květen; rok 2009

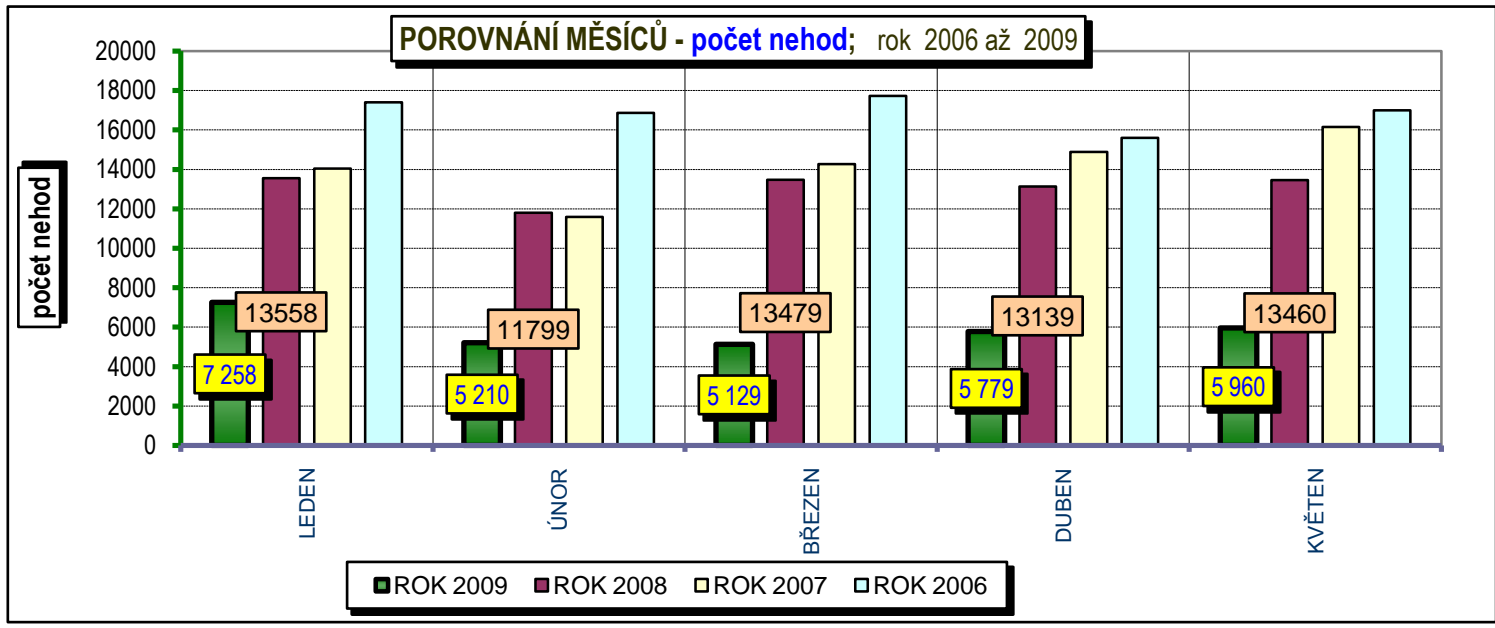


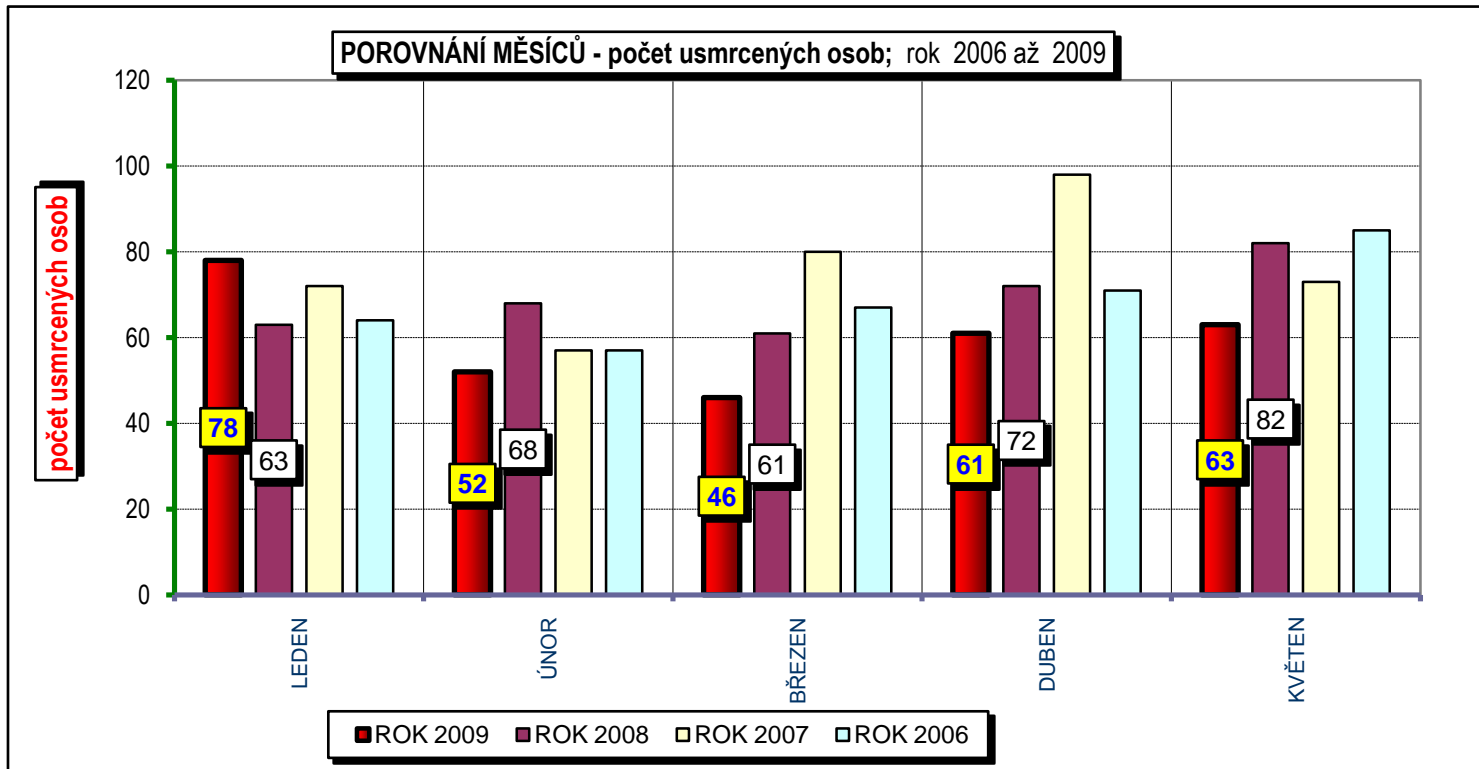
Věková kategorie usmrcených - leden až květen - rozdíl oproti r. 2008;



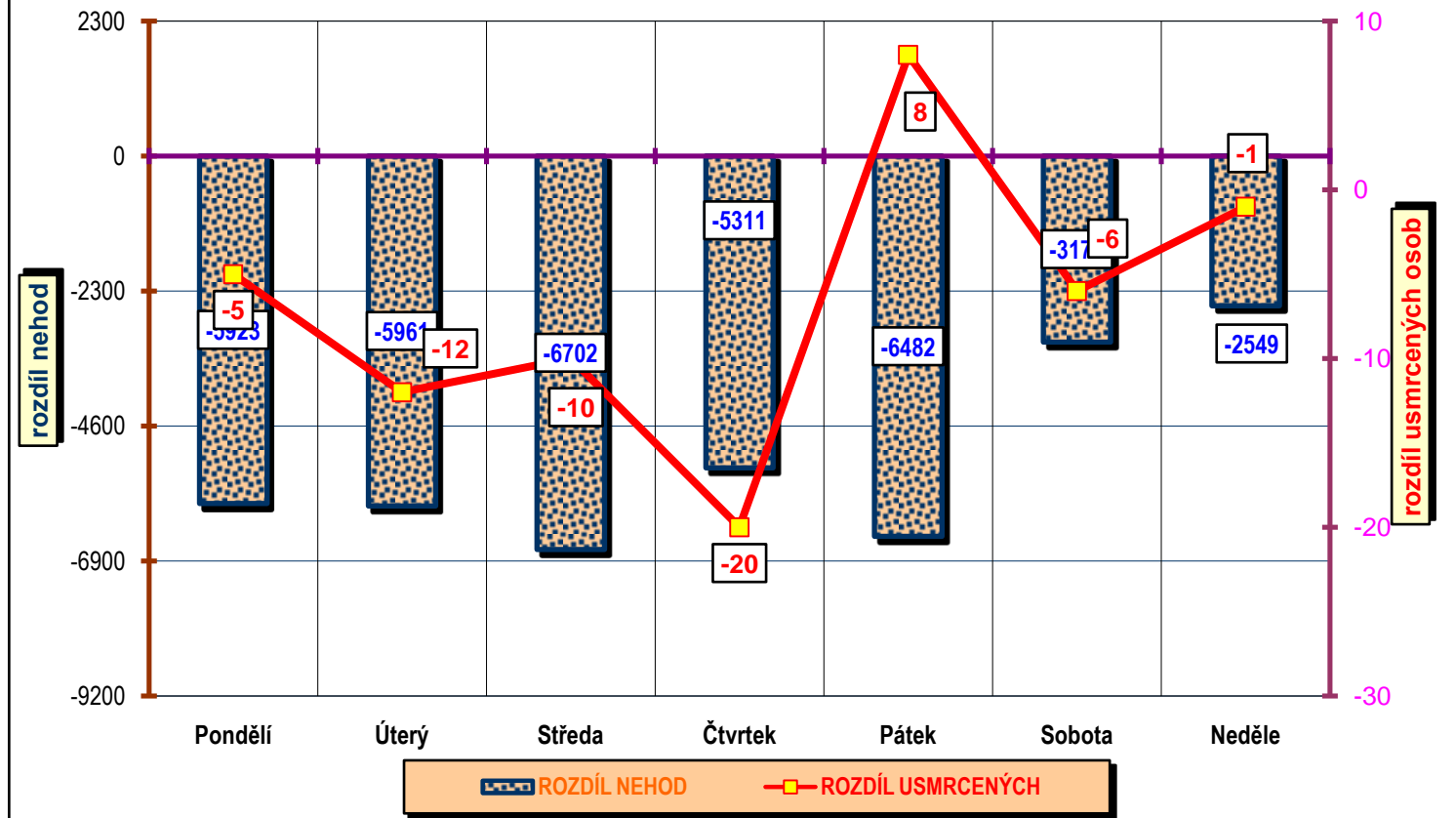




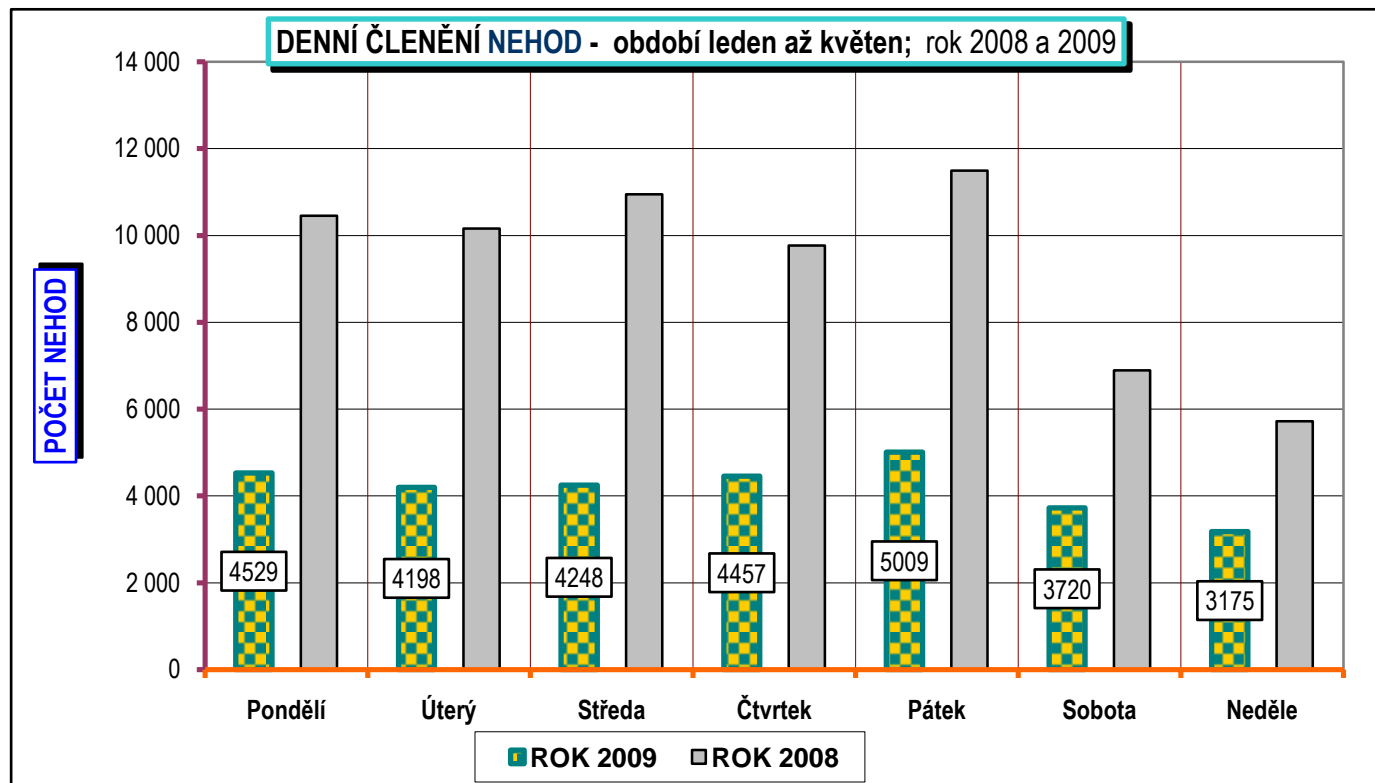




Porovnání dnů v týdnu - období leden až květen; rok 2009 a 2008







DENNÍ ČLENĚNÍ USMRČENÝCH - období leden až květen; rok 2008 a 2009

