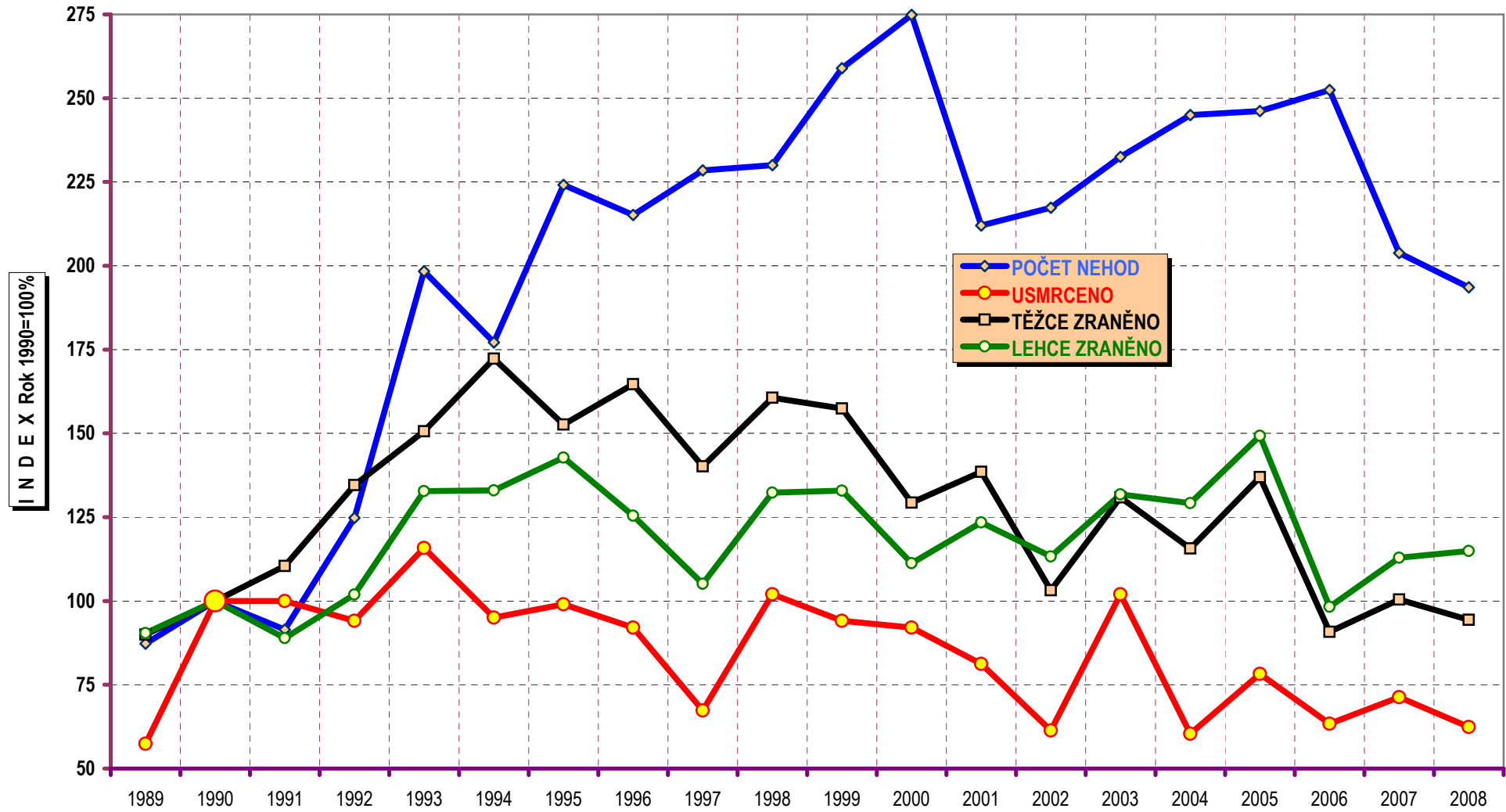
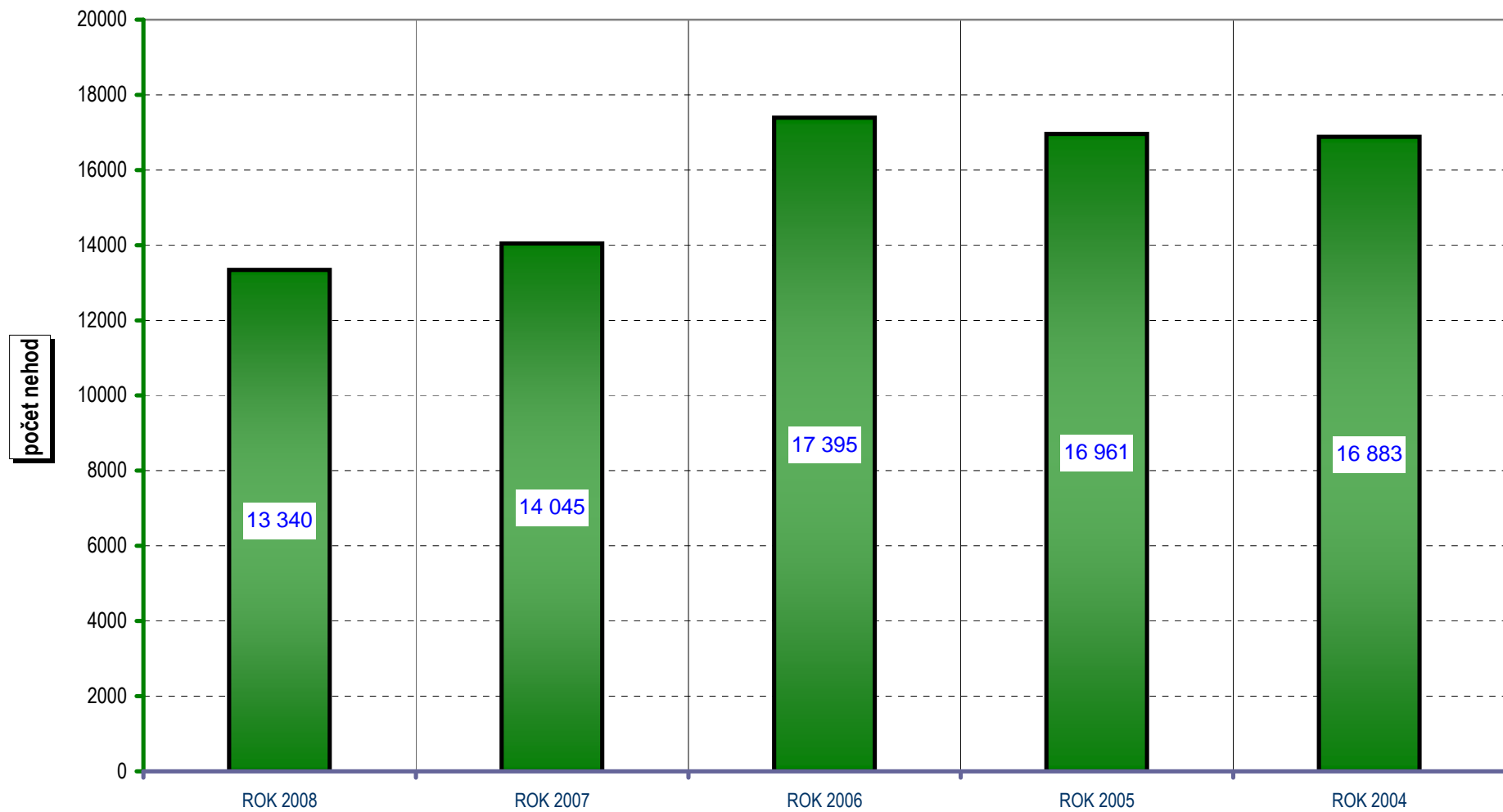


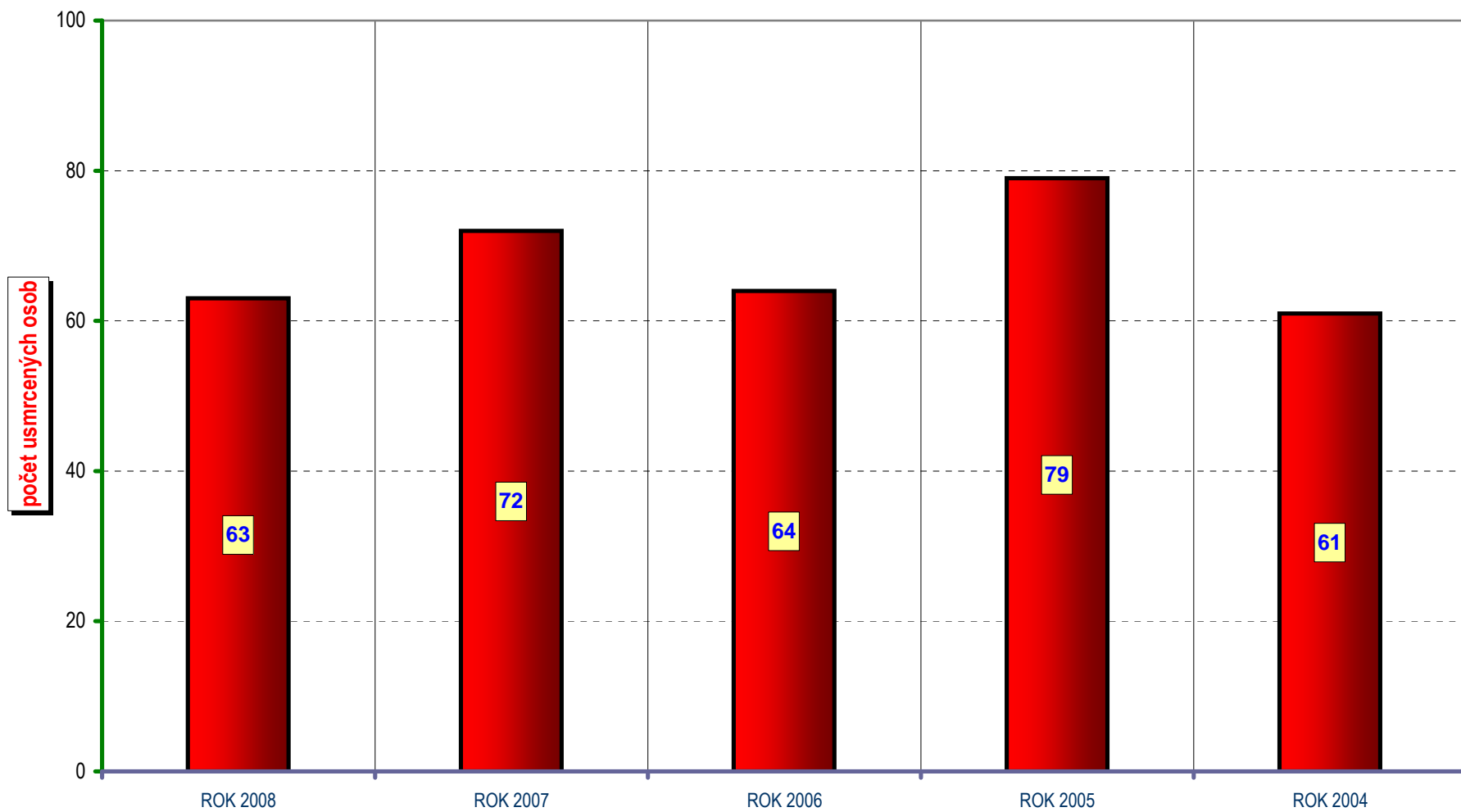
Vývoj počtu nehod a jejich následků za leden, trend od roku 1990



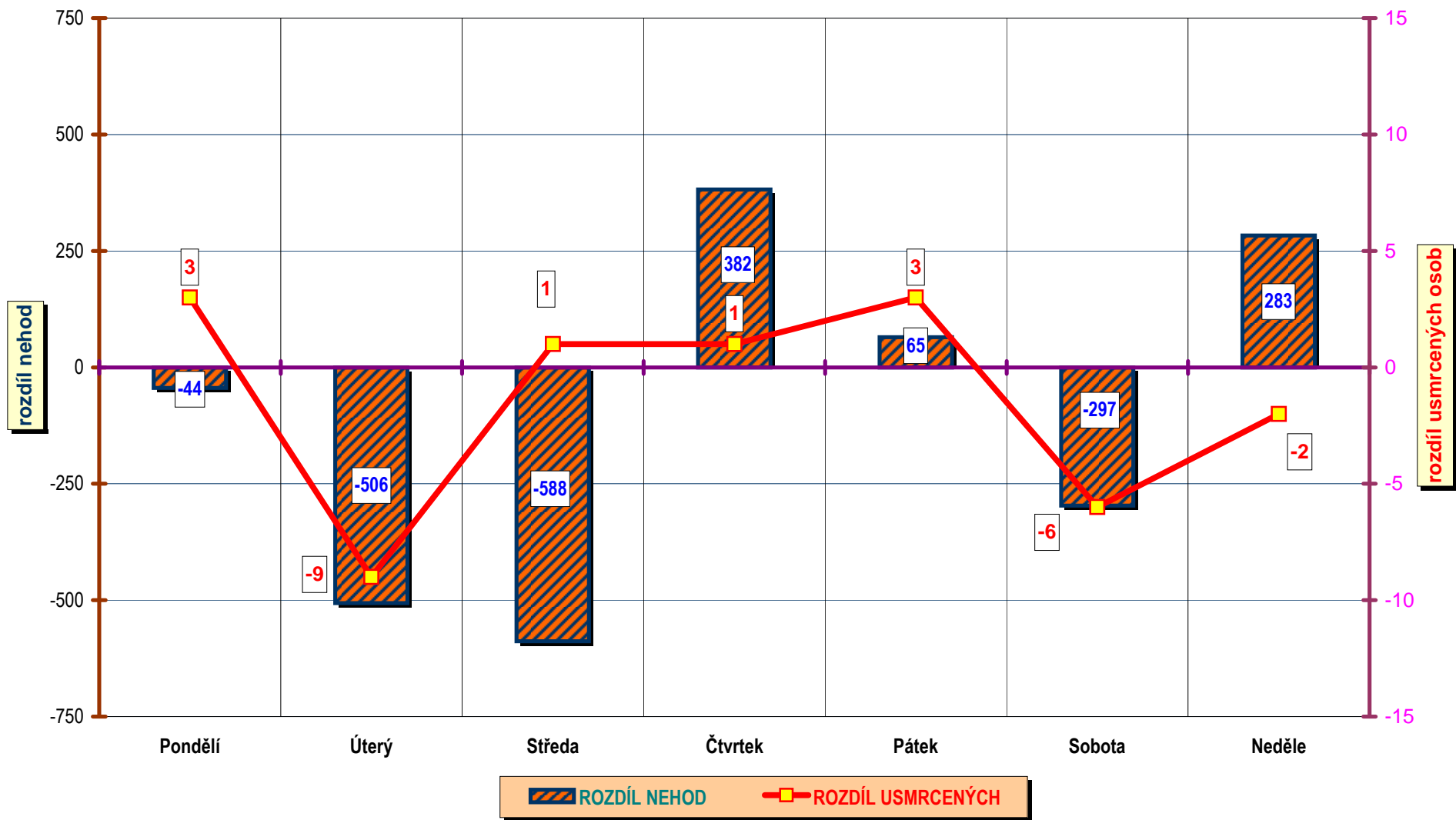
POROVNÁNÍ MĚSÍCŮ - počet nehod; rok 2004 až 2008



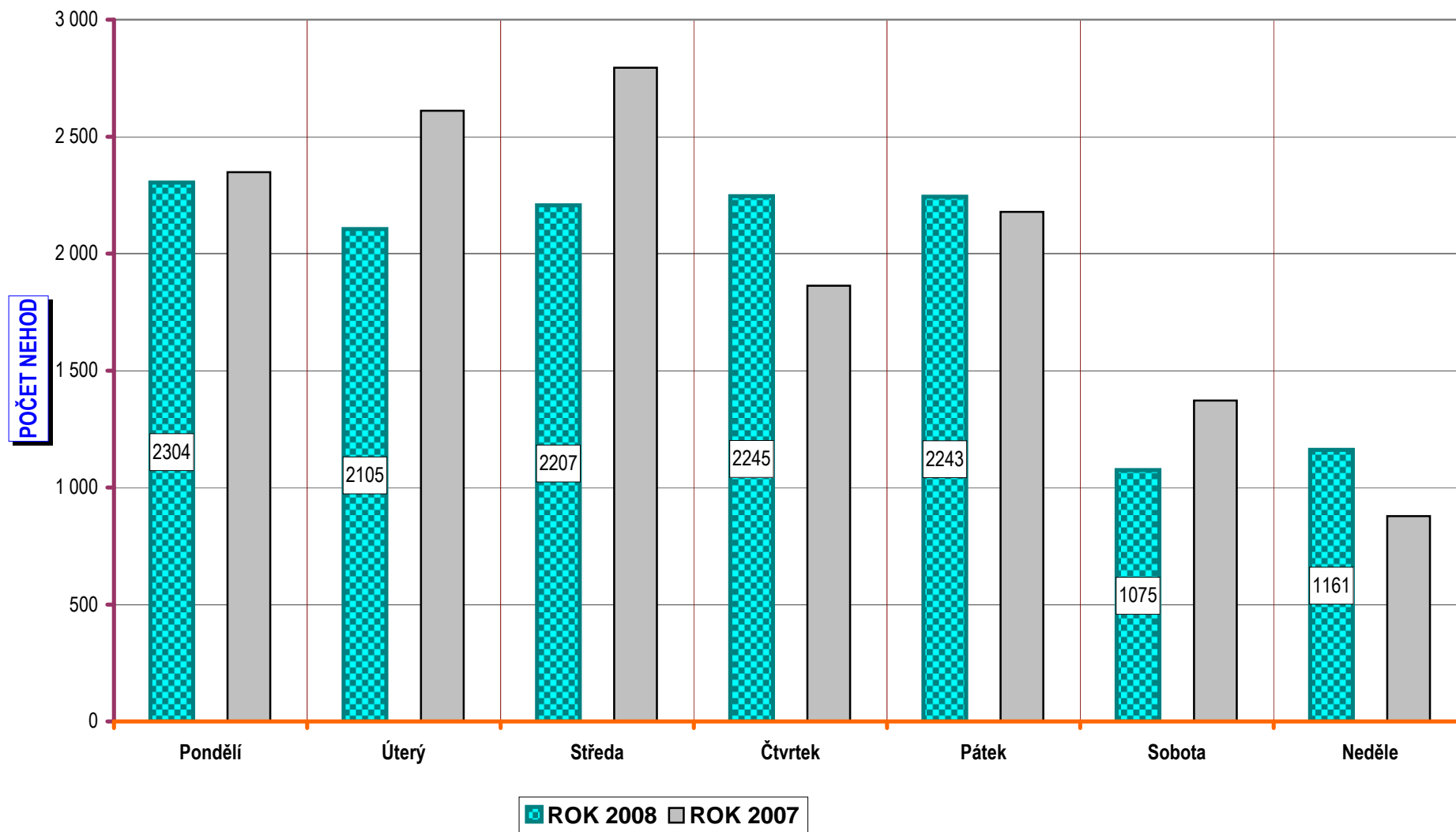
POROVNÁNÍ MĚSÍCŮ - počet usmrcených; rok 2004 až 2008



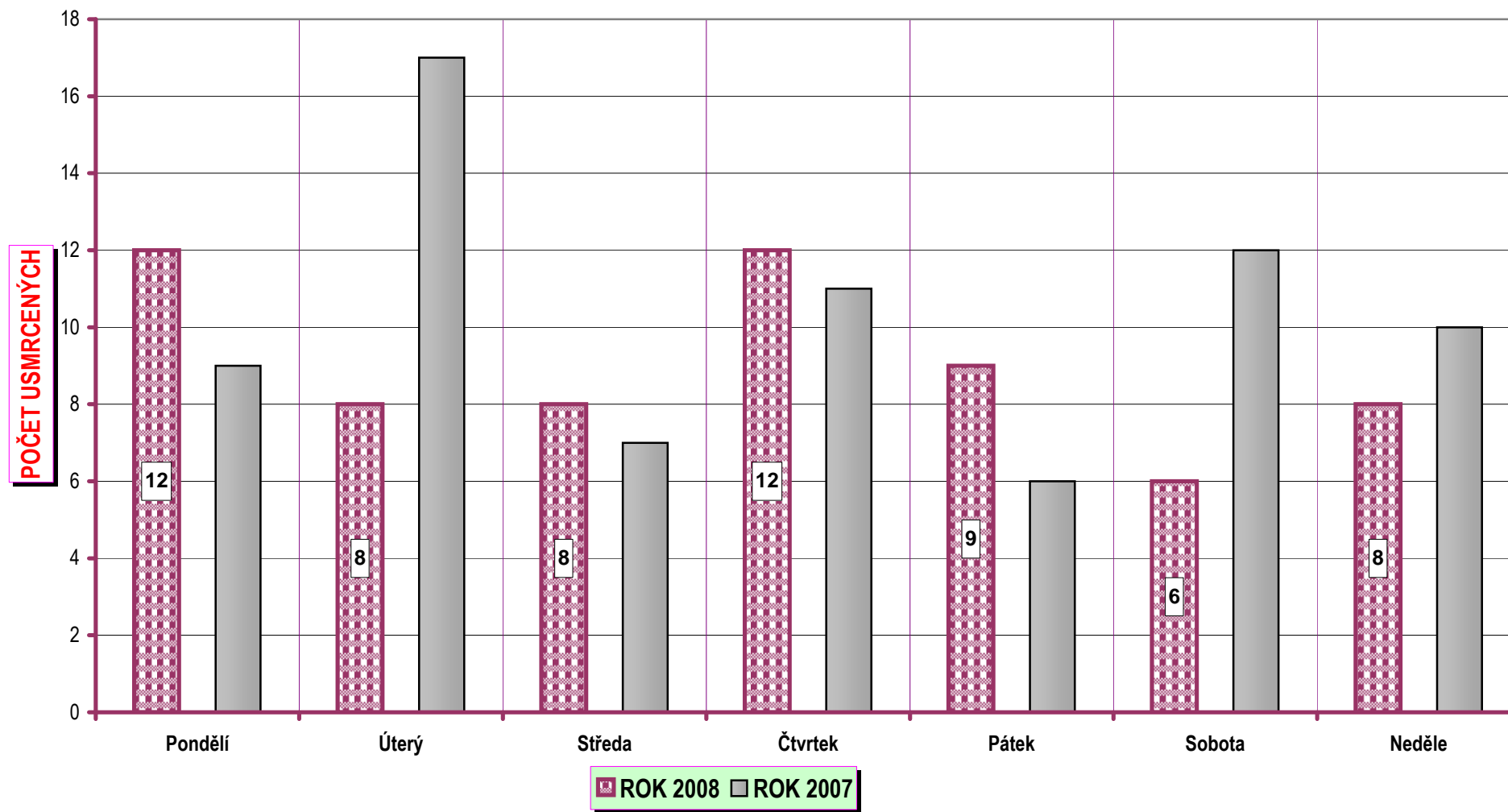
Porovnání dnů v týdnu - rok 2008 oproti roku 2007



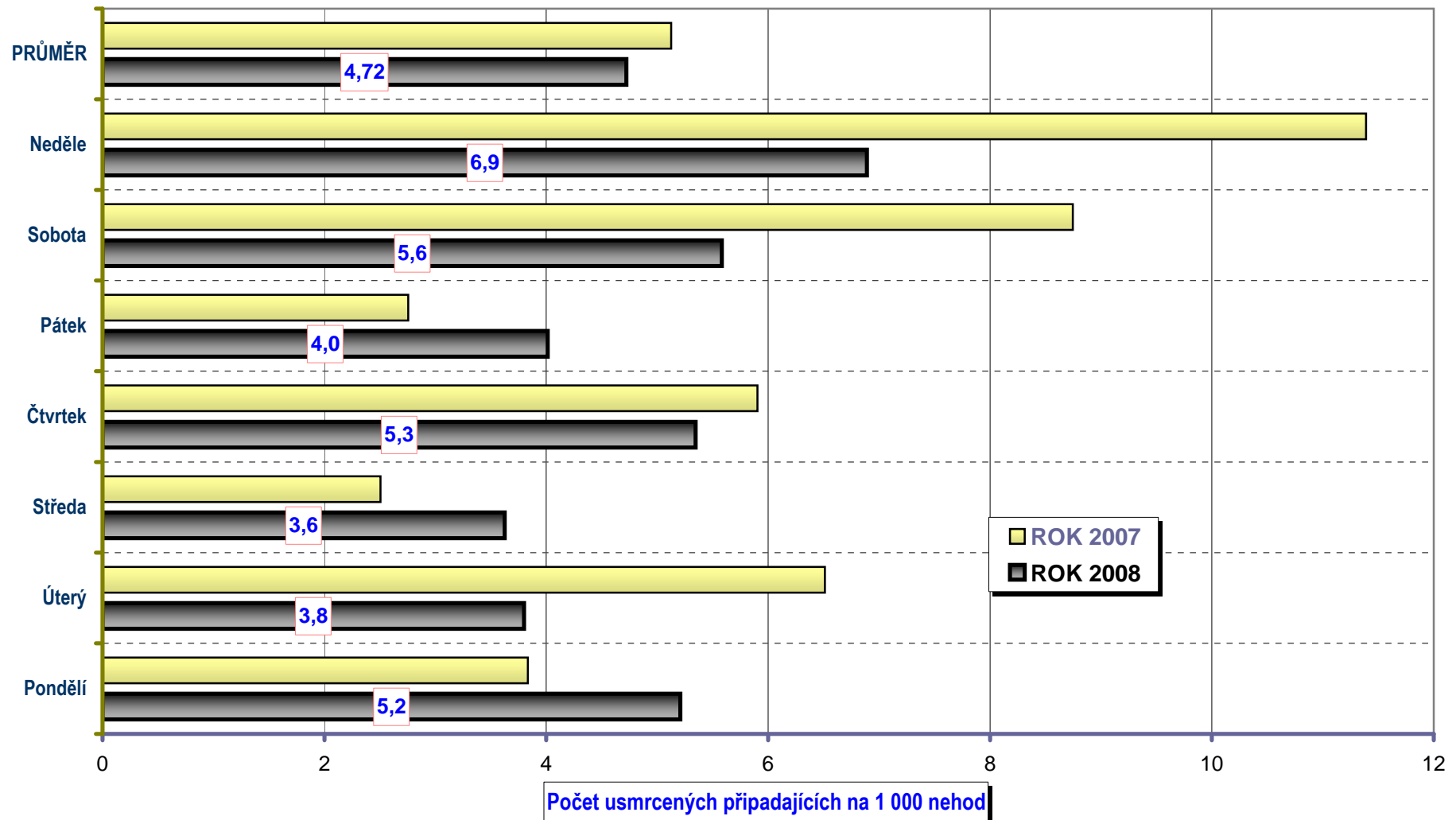
DENNÍ ČLENĚNÍ NEHOD - rok 2008 a 2007, porovnání



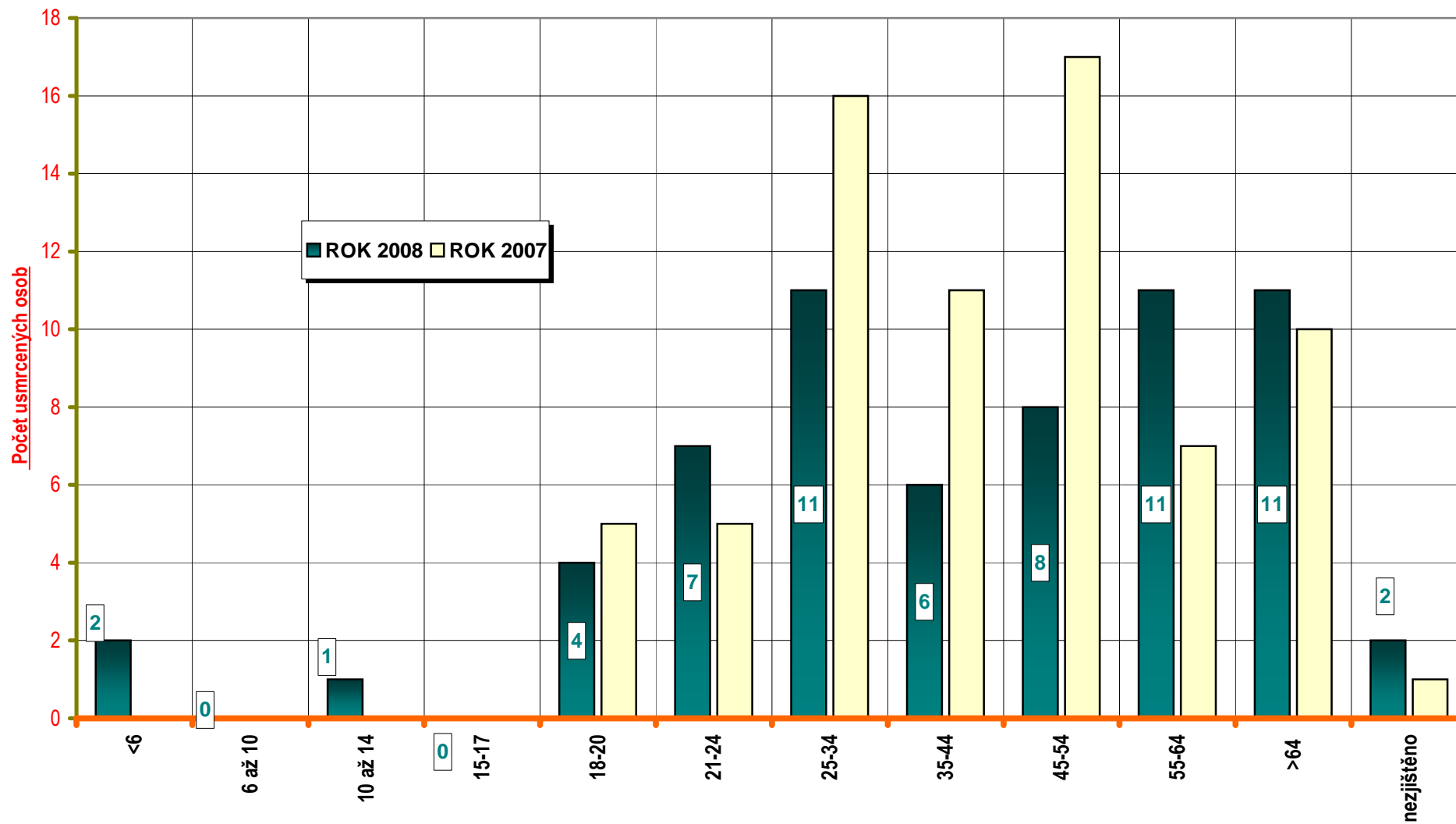
DENNÍ ČLENĚNÍ USMRCENÝCH PŘI NEHODÁCH -
rok 2008 a 2007, porovnání



Dny v týdnu - závažnost nehod; rok 2008 a 2007, porovnání



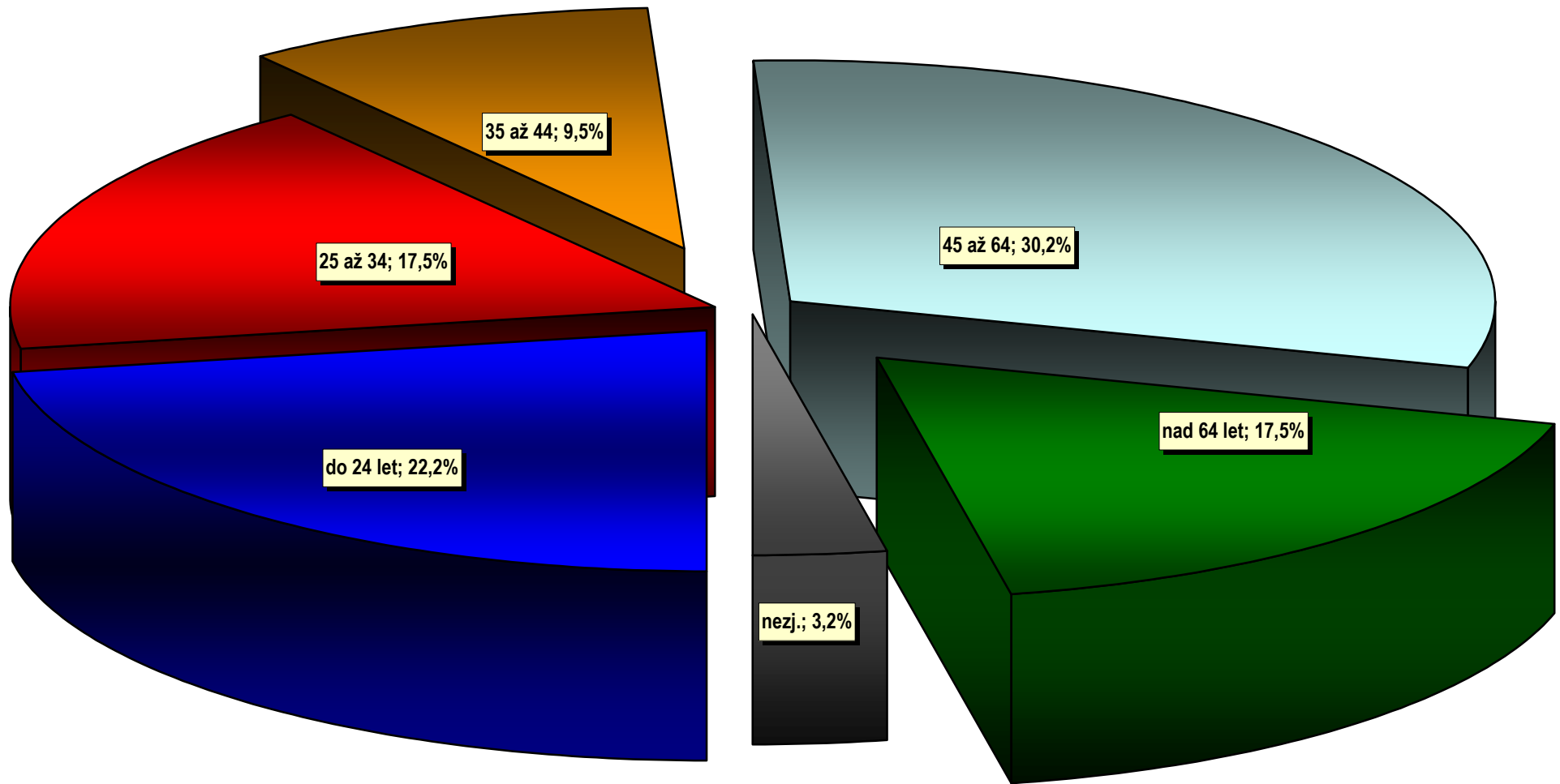
Věkové kategorie usmrcených osob; leden rok 2008



Věková kategorie usmrcených - leden rok 2008 - rozdíl oproti r. 2007;

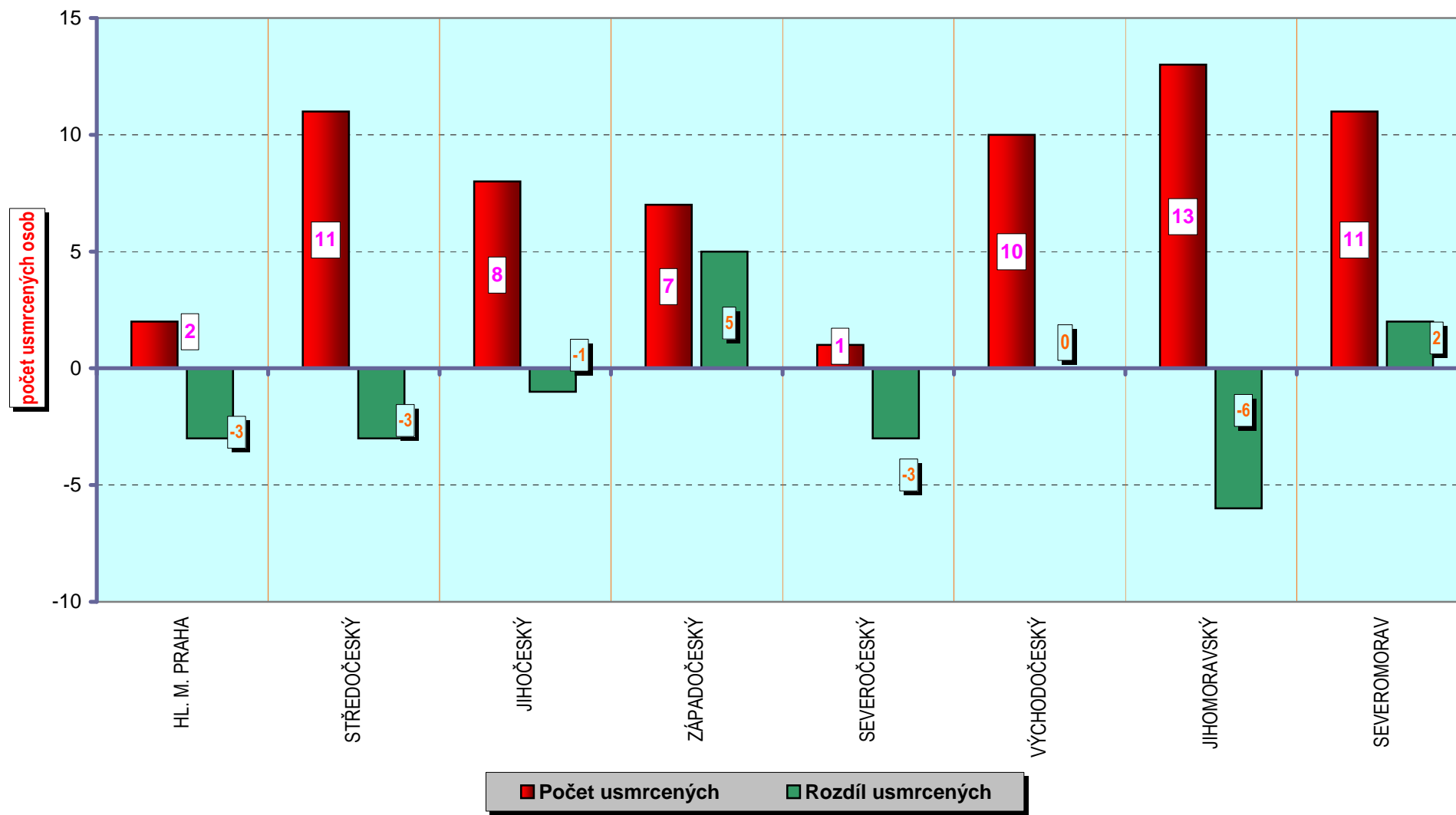


Leden rok 2008, kategorie usmrcených osob



■ do 24 let ■ 25 až 34 ■ 35 až 44 ■ 45 až 64 ■ nad 64 let ■ nejz.

Počty usmrcených osob v krajích; leden rok 2008



Počty nehod v krajích; leden rok 2008

